

Auswertung der Verjüngungsinventur 2021 für die Hegegemeinschaft 760 - Dietmannsried-Haldenwang (Landkreis Oberallgäu)

2021

Anzahl der erfassten Verjüngungsflächen: 32, davon ungeschützt: 29, teilweise geschützt: 1, vollständig geschützt: 2

Verjüngungspflanzen ab 20 Zentimeter Höhe bis zur maximalen Verbisshöhe

| Baumartengruppe         | Aufgenommene Pflanzen insgesamt |             | Pflanzen ohne Verbiss und ohne Fegeschaden |             | Pflanzen mit Verbiss und/oder Fegeschaden |             | Pflanzen mit Leittriebverbiss |             | Pflanzen mit Verbiss im oberen Drittel |             | Pflanzen mit Fegeschaden |            |
|-------------------------|---------------------------------|-------------|--|-------------|---|-------------|-------------------------------|-------------|--|-------------|--------------------------|------------|
|                         | Anzahl                          | Anteil (%)  | Anzahl                                     | Anteil (%)  | Anzahl                                    | Anteil (%)  | Anzahl                        | Anteil (%)  | Anzahl                                 | Anteil (%)  | Anzahl                   | Anteil (%) |
| Fichte                  | 1454                            | 64,6        | 1380                                       | 94,9        | 74  | 5,1         | 15                            | 1           | 73                                     | 5           | 2                        | 0,1        |
| Tanne                   | 11                              | 0,5         | 9  | 81,8        | 2   | 18,2        | 0                             | 0           | 2                                      | 18,2        | 0                        | 0          |
| Kiefer                  | 2                               | 0,1         | 2  | 100         | 0   | 0           | 0                             | 0           | 0                                      | 0           | 0                        | 0          |
| Sonst. Nadelholz        | 0                               | 0           | 0  | 0           | 0   | 0           | 0                             | 0           | 0                                      | 0           | 0                        | 0          |
| <b>Nadelholz gesamt</b> | <b>1467</b>                     | <b>65,2</b> | <b>1391</b>                                | <b>94,8</b> | <b>76</b>                                 | <b>5,2</b>  | <b>15</b>                     | <b>1</b>    | <b>75</b>                              | <b>5,1</b>  | <b>2</b>                 | <b>0,1</b> |
| Buche                   | 196                             | 8,7         | 133  | 67,9        | 63  | 32,1        | 22                            | 11,2        | 63                                     | 32,1        | 0                        | 0          |
| Eiche                   | 15                              | 0,7         | 8  | 53,3        | 7   | 46,7        | 3                             | 20          | 7                                      | 46,7        | 0                        | 0          |
| Edellaubholz            | 402                             | 17,9        | 235  | 58,5        | 167                                       | 41,5        | 75                            | 18,7        | 167                                    | 41,5        | 0                        | 0          |
| Sonst. Laubholz         | 170                             | 7,6         | 103  | 60,6        | 67  | 39,4        | 23                            | 13,5        | 66                                     | 38,8        | 1                        | 0,6        |
| <b>Laubholz gesamt</b>  | <b>783</b>                      | <b>34,8</b> | <b>479</b>                                 | <b>61,2</b> | <b>304</b>                                | <b>38,8</b> | <b>123</b>                    | <b>15,7</b> | <b>303</b>                             | <b>38,7</b> | <b>1</b>                 | <b>0,1</b> |
| <b>Alle Baumarten</b>   | <b>2250</b>                     | <b>100</b>  | <b>1870</b>                                | <b>83,1</b> | <b>380</b>                                | <b>16,9</b> | <b>138</b>                    | <b>6,1</b>  | <b>378</b>                             | <b>16,8</b> | <b>3</b>                 | <b>0,1</b> |

Verjüngungspflanzen kleiner 20 Zentimeter Höhe

| Baumartengruppe         | Aufgenommene Pflanzen insgesamt |             | Pflanzen ohne Verbiss im oberen Drittel |             | Pflanzen mit Verbiss im oberen Drittel |            |
|-------------------------|---------------------------------|-------------|---|-------------|--|------------|
|                         | Anzahl                          | Anteil (%)  | Anzahl                                  | Anteil (%)  | Anzahl                                 | Anteil (%) |
| Fichte                  | 338                             | 67,7        | 336                                     | 99,4        | 2                                      | 0,6        |
| Tanne                   | 9                               | 1,8         | 8                                       | 88,9        | 1                                      | 11,1       |
| Kiefer                  | 0                               | 0           | 0                                       | 0           | 0                                      | 0          |
| Sonst. Nadelholz        | 0                               | 0           | 0                                       | 0           | 0                                      | 0          |
| <b>Nadelholz gesamt</b> | <b>347</b>                      | <b>69,5</b> | <b>344</b>                              | <b>99,1</b> | <b>3</b>                               | <b>0,9</b> |
| Buche                   | 10                              | 2           | 8                                       | 80          | 2                                      | 20         |
| Eiche                   | 6                               | 1,2         | 5                                       | 83,3        | 1                                      | 16,7       |
| Edellaubholz            | 122                             | 24,4        | 113                                     | 92,6        | 9                                      | 7,4        |
| Sonst. Laubholz         | 14                              | 2,8         | 14                                      | 100         | 0                                      | 0          |
| <b>Laubholz gesamt</b>  | <b>152</b>                      | <b>30,5</b> | <b>140</b>                              | <b>92,1</b> | <b>12</b>                              | <b>7,9</b> |
| <b>Alle Baumarten</b>   | <b>499</b>                      | <b>100</b>  | <b>484</b>                              | <b>97</b>   | <b>15</b>                              | <b>3</b>   |

Verjüngungspflanzen über Verbisshöhe (Erhebung von Fegeschäden)

| Baumartengruppe         | Aufgenommene Pflanzen insgesamt |             | Pflanzen ohne Fegeschaden |             | Pflanzen mit Fegeschaden |            |
|-------------------------|---------------------------------|-------------|---------------------------|-------------|--------------------------|------------|
|                         | Anzahl                          | Anteil (%)  | Anzahl                    | Anteil (%)  | Anzahl                   | Anteil (%) |
| Fichte                  | 82                              | 36,8        | 82                        | 100         | 0                        | 0          |
| Tanne                   | 0                               | 0           | 0                         | 0           | 0                        | 0          |
| Kiefer                  | 0                               | 0           | 0                         | 0           | 0                        | 0          |
| Sonst. Nadelholz        | 0                               | 0           | 0                         | 0           | 0                        | 0          |
| <b>Nadelholz gesamt</b> | <b>82</b>                       | <b>36,8</b> | <b>82</b>                 | <b>100</b>  | <b>0</b>                 | <b>0</b>   |
| Buche                   | 21                              | 9,4         | 21                        | 100         | 0                        | 0          |
| Eiche                   | 1                               | 0,4         | 1                         | 100         | 0                        | 0          |
| Edellaubholz            | 81                              | 36,3        | 80                        | 98,8        | 1                        | 1,2        |
| Sonst. Laubholz         | 38                              | 17          | 35                        | 92,1        | 3                        | 7,9        |
| <b>Laubholz gesamt</b>  | <b>141</b>                      | <b>63,2</b> | <b>137</b>                | <b>97,2</b> | <b>4</b>                 | <b>2,8</b> |
| <b>Alle Baumarten</b>   | <b>223</b>                      | <b>100</b>  | <b>219</b>                | <b>98,2</b> | <b>4</b>                 | <b>1,8</b> |

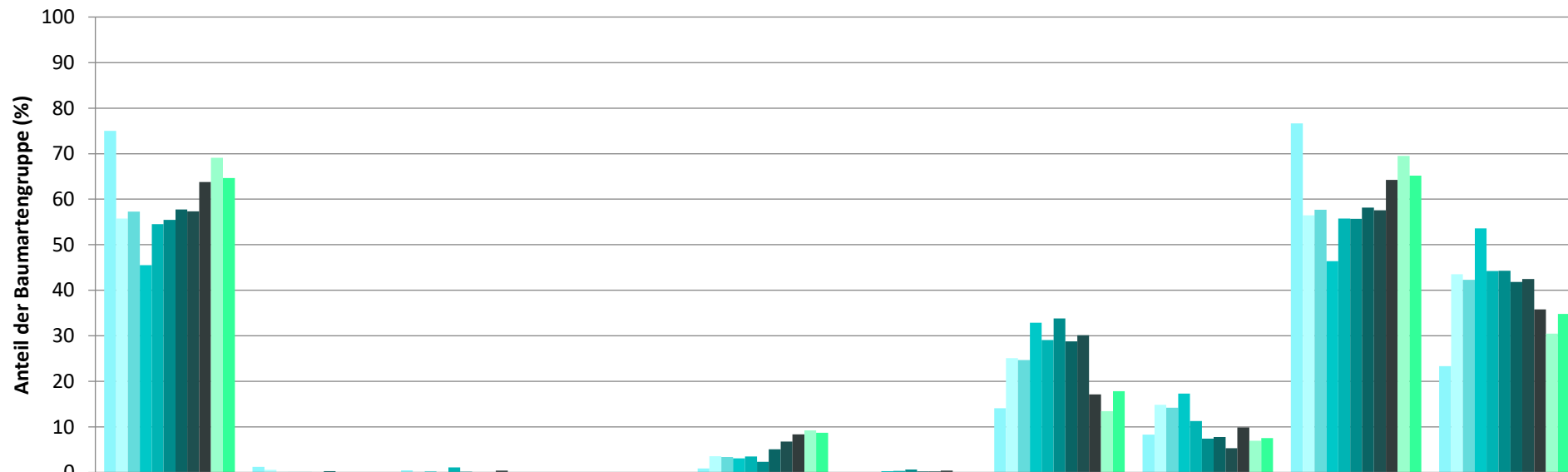
**Anteile der Baumartengruppen in den verschiedenen Höhenstufen**  
**Verteilung der Pflanzen ab 20 Zentimeter bis zur maximalen Verbisshöhe auf drei Höhenstufen**  
**Hegegemeinschaft 760 - Dietmannsried-Haldenwang (Landkreis Oberallgäu)**

2021

| Baumartengruppe            | Aufgenommene Pflanzen insgesamt |            |              |            |                          |            | Pflanzen ohne Verbiss und ohne Fegeschaden |            |              |            |                          |            | Pflanzen mit Verbiss und/oder Fegeschaden |            |              |            |                          |            |
|----------------------------|---------------------------------|------------|--------------|------------|--------------------------|------------|--|------------|--------------|------------|--------------------------|------------|---|------------|--------------|------------|--------------------------|------------|
|                            | 20 - 49,9 cm                    |            | 50 - 79,9 cm |            | 80 cm - max. Verbisshöhe |            | 20 - 49,9 cm                               |            | 50 - 79,9 cm |            | 80 cm - max. Verbisshöhe |            | 20 - 49,9 cm                              |            | 50 - 79,9 cm |            | 80 cm - max. Verbisshöhe |            |
|                            | Anzahl                          | Anteil (%) | Anzahl       | Anteil (%) | Anzahl                   | Anteil (%) | Anzahl                                     | Anteil (%) | Anzahl       | Anteil (%) | Anzahl                   | Anteil (%) | Anzahl                                    | Anteil (%) | Anzahl       | Anteil (%) | Anzahl                   | Anteil (%) |
| <b>Fichte</b>              | 816                             | 67,3       | 388          | 64,6       | 250                      | 57,3       | 785  | 96,2       | 360          | 92,8       | 235                      | 94         | 31  | 3,8        | 28           | 7,2        | 15                       | 6          |
| <b>Tanne</b>               | 11                              | 0,9        | 0            | 0          | 0                        | 0          | 9  | 81,8       | 0            | 0          | 0                        | 0          | 2   | 18,2       | 0            | 0          | 0                        | 0          |
| <b>Kiefer</b>              | 1                               | 0,1        | 1            | 0,2        | 0                        | 0          | 1  | 100        | 1            | 100        | 0                        | 0          | 0   | 0          | 0            | 0          | 0                        | 0          |
| <b>Sonstiges Nadelholz</b> | 0                               | 0          | 0            | 0          | 0                        | 0          | 0  | 0          | 0            | 0          | 0                        | 0          | 0   | 0          | 0            | 0          | 0                        | 0          |
| <b>Nadelholz gesamt</b>    | 828                             | 68,3       | 389          | 64,7       | 250                      | 57,3       | 795  | 96         | 361          | 92,8       | 235                      | 94         | 33  | 4          | 28           | 7,2        | 15                       | 6          |
| <b>Buche</b>               | 47                              | 3,9        | 63           | 10,5       | 86                       | 19,7       | 22   | 46,8       | 41           | 65,1       | 70                       | 81,4       | 25  | 53,2       | 22           | 34,9       | 16                       | 18,6       |
| <b>Eiche</b>               | 12                              | 1          | 2            | 0,3        | 1                        | 0,2        | 7  | 58,3       | 0            | 0          | 1                        | 100        | 5   | 41,7       | 2            | 100        | 0                        | 0          |
| <b>Edellaubholz</b>        | 241                             | 19,9       | 95           | 15,8       | 66                       | 15,1       | 157  | 65,1       | 37           | 38,9       | 41                       | 62,1       | 84  | 34,9       | 58           | 61,1       | 25                       | 37,9       |
| <b>Sonstiges Laubholz</b>  | 85                              | 7          | 52           | 8,7        | 33                       | 7,6        | 56   | 65,9       | 23           | 44,2       | 24                       | 72,7       | 29  | 34,1       | 29           | 55,8       | 9                        | 27,3       |
| <b>Laubholz gesamt</b>     | 385                             | 31,7       | 212          | 35,3       | 186                      | 42,7       | 242  | 62,9       | 101          | 47,6       | 136                      | 73,1       | 143                                       | 37,1       | 111          | 52,4       | 50                       | 26,9       |
| <b>Alle Baumarten</b>      | 1213                            | 100        | 601          | 100        | 436                      | 100        | 1037                                       | 85,5       | 462          | 76,9       | 371                      | 85,1       | 176                                       | 14,5       | 139          | 23,1       | 65                       | 14,9       |

**Zeitreihe der Baumartenanteile der aufgenommenen Verjüngungspflanzen**  
**Höhenbereich: ab 20 Zentimeter Höhe bis zur maximalen Verbisshöhe**  
**Hegegemeinschaft 760 - Dietmannsried-Haldenwang (Landkreis Oberallgäu)**

2021



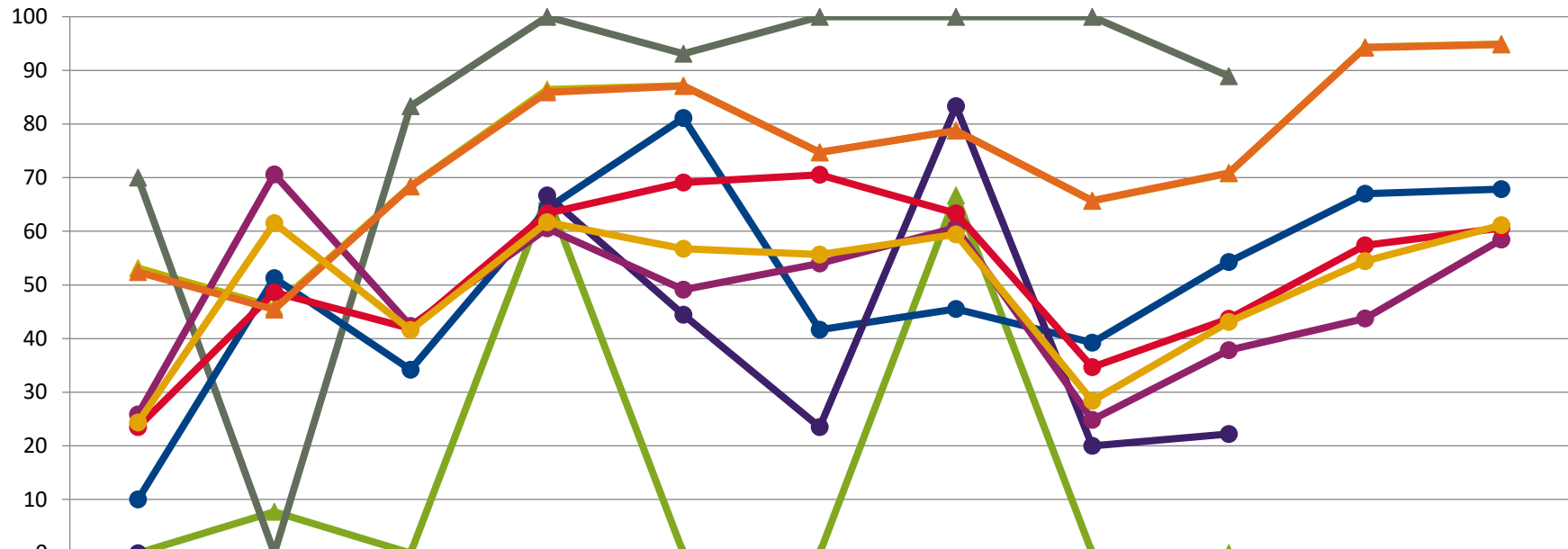
|      | Fichte | Tanne | Kiefer | sonst. Nadelholz | Buche | Eiche | Edellaubholz | sonst. Laubholz | Nadelholz ges. | Laubholz ges. |
|------|--------|-------|--------|------------------|-------|-------|--------------|-----------------|----------------|---------------|
| 1991 | 75,0   | 1,2   | 0,4    |                  | 0,9   | 0,0   | 14,1         | 8,3             | 76,7           | 23,3          |
| 1994 | 55,8   | 0,6   | 0,1    |                  | 3,6   |       | 25,1         | 14,9            | 56,4           | 43,6          |
| 1997 | 57,3   | 0,1   | 0,3    |                  | 3,4   | 0,0   | 24,7         | 14,2            | 57,7           | 42,3          |
| 2000 | 45,5   | 0,1   | 0,0    |                  | 3,1   | 0,3   | 32,9         | 17,3            | 46,4           | 53,6          |
| 2003 | 54,5   | 0,1   | 1,1    |                  | 3,5   | 0,4   | 29,1         | 11,3            | 55,8           | 44,2          |
| 2006 | 55,5   | 0,0   | 0,2    |                  | 2,4   | 0,7   | 33,8         | 7,5             | 55,7           | 44,3          |
| 2009 | 57,8   | 0,3   | 0,1    |                  | 5,1   | 0,2   | 28,8         | 7,8             | 58,1           | 41,9          |
| 2012 | 57,3   | 0,0   | 0,1    | 0,1              | 6,8   | 0,2   | 30,1         | 5,3             | 57,5           | 42,5          |
| 2015 | 63,8   | 0,0   | 0,4    | 0,0              | 8,4   | 0,4   | 17,2         | 9,9             | 64,2           | 35,8          |
| 2018 | 69,1   |       |        | 0,0              | 9,2   |       | 13,5         | 7,0             | 69,5           | 30,5          |
| 2021 | 64,6   |       |        | 0,0              | 8,7   |       | 17,9         | 7,6             | 65,2           | 34,8          |

**Baumartengruppe**

**Zeitreihe der Anteile der Pflanzen ohne Verbiss und ohne Fegeschäden**  
**Höhenbereich: ab 20 Zentimeter bis zur maximalen Verbisshöhe**  
**Hegegemeinschaft 760 - Dietmannsried-Haldenwang (Landkreis Oberallgäu)**

2021

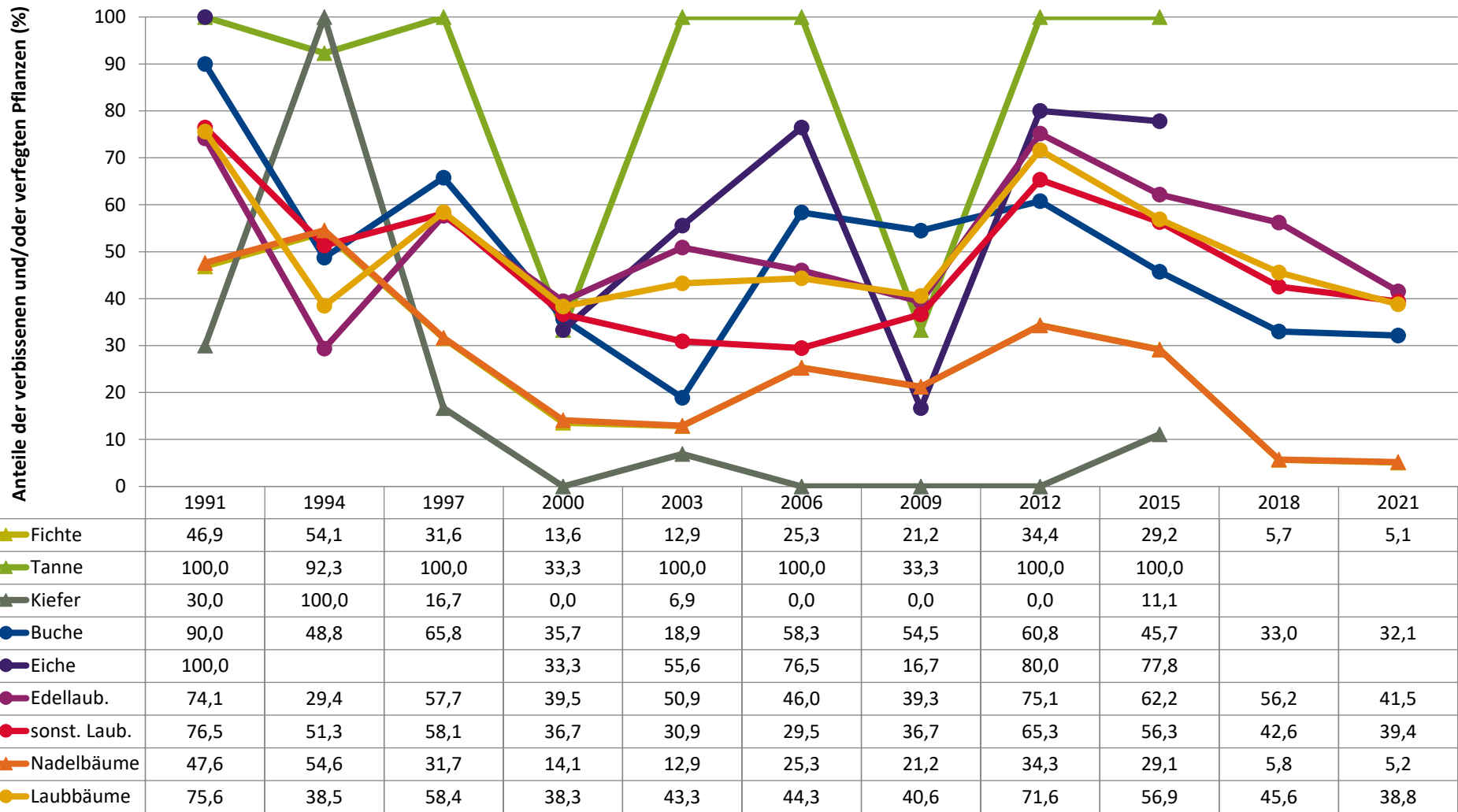
Anteile der unverbissenen und unverfegten Pflanzen (%)



|                | 1991 | 1994 | 1997 | 2000  | 2003 | 2006  | 2009  | 2012  | 2015 | 2018 | 2021 |
|----------------|------|------|------|-------|------|-------|-------|-------|------|------|------|
| ▲ Fichte       | 53,1 | 45,9 | 68,4 | 86,4  | 87,1 | 74,7  | 78,8  | 65,6  | 70,8 | 94,3 | 94,9 |
| ▲ Tanne        | 0,0  | 7,7  | 0,0  | 66,7  | 0,0  | 0,0   | 66,7  | 0,0   | 0,0  |      |      |
| ▲ Kiefer       | 70,0 | 0,0  | 83,3 | 100,0 | 93,1 | 100,0 | 100,0 | 100,0 | 88,9 |      |      |
| ● Buche        | 10,0 | 51,3 | 34,2 | 64,3  | 81,1 | 41,7  | 45,5  | 39,2  | 54,3 | 67,0 | 67,9 |
| ● Eiche        | 0,0  |      |      | 66,7  | 44,4 | 23,5  | 83,3  | 20,0  | 22,2 |      |      |
| ● Edellaub.    | 25,9 | 70,6 | 42,3 | 60,5  | 49,1 | 54,0  | 60,7  | 24,9  | 37,8 | 43,8 | 58,5 |
| ● sonst. Laub. | 23,5 | 48,7 | 41,9 | 63,3  | 69,1 | 70,5  | 63,3  | 34,7  | 43,7 | 57,4 | 60,6 |
| ▲ Nadelbäume   | 52,4 | 45,4 | 68,3 | 85,9  | 87,1 | 74,7  | 78,8  | 65,7  | 70,9 | 94,2 | 94,8 |
| ● Laubbäume    | 24,4 | 61,5 | 41,6 | 61,7  | 56,7 | 55,7  | 59,4  | 28,4  | 43,1 | 54,4 | 61,2 |

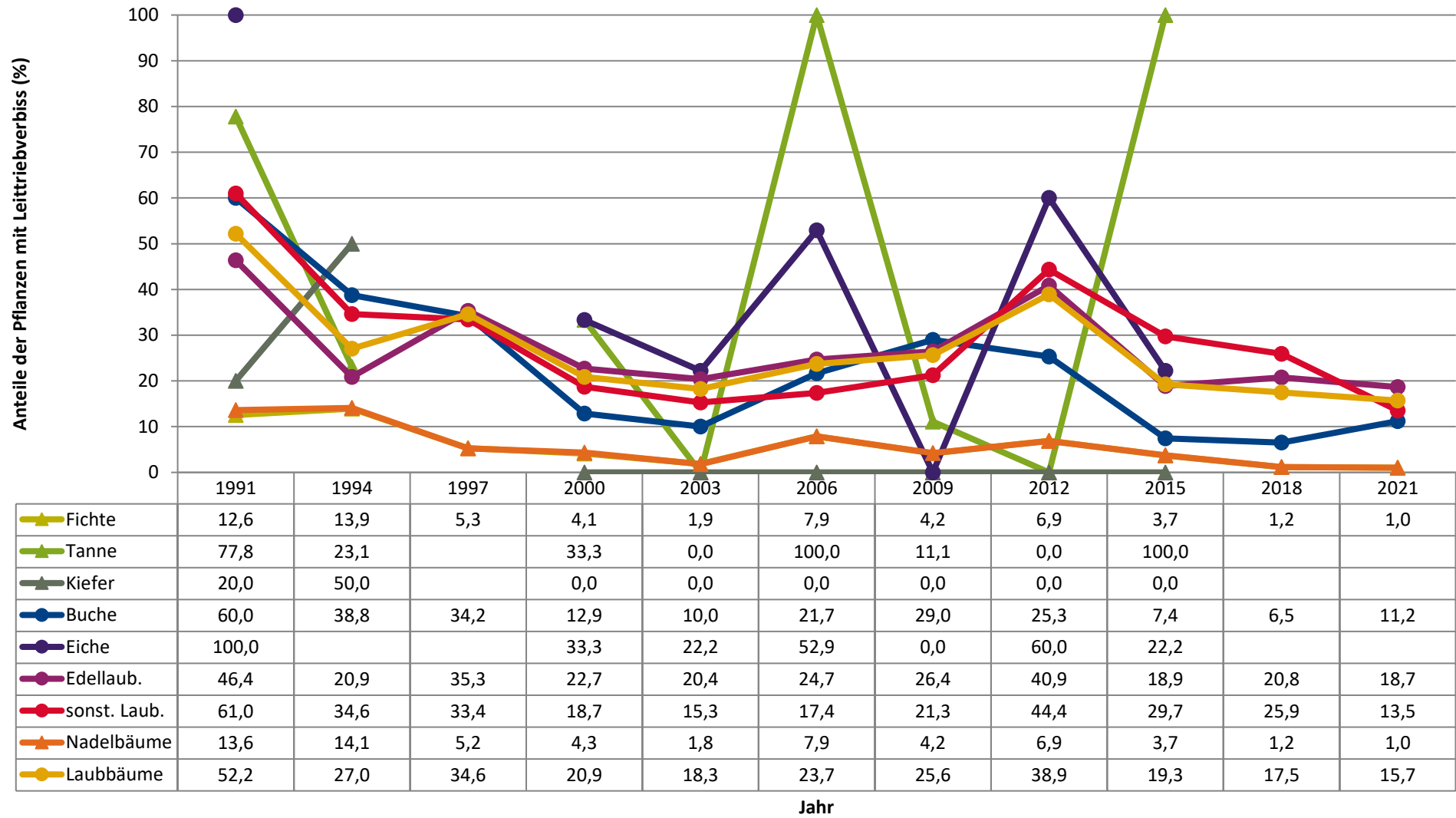
Jahr

**Zeitreihe der Anteile der Pflanzen mit Verbiss und/oder Fegeschäden**  
**Höhenbereich: ab 20 Zentimeter bis zur maximalen Verbisshöhe**  
**Hegegemeinschaft 760 - Dietmannsried-Haldenwang (Landkreis Oberallgäu)**

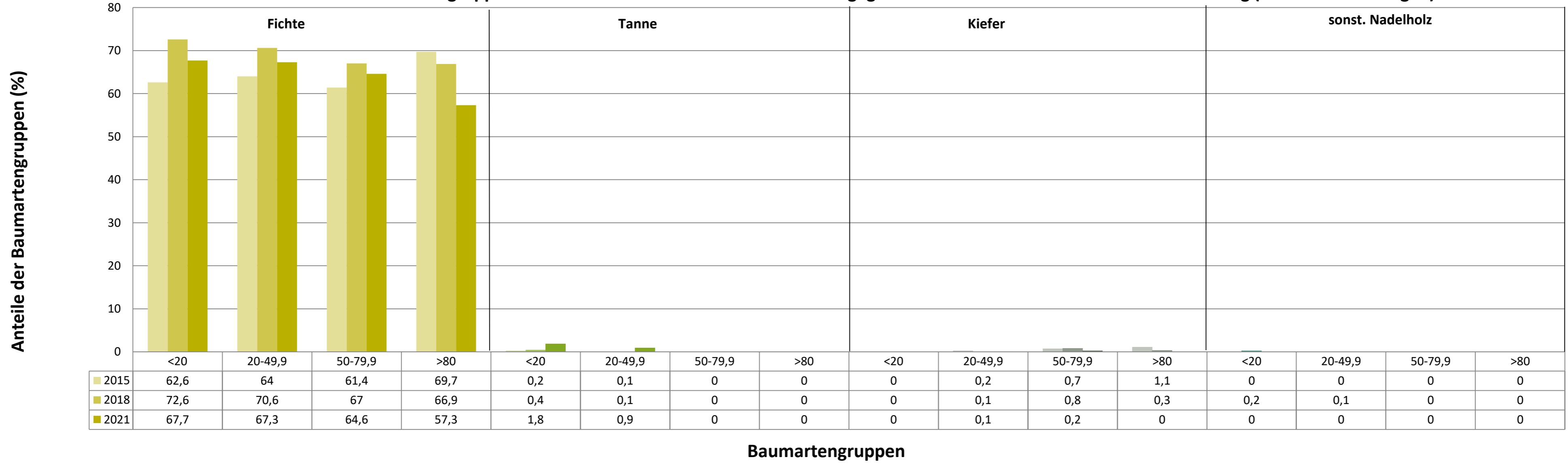


Jahr

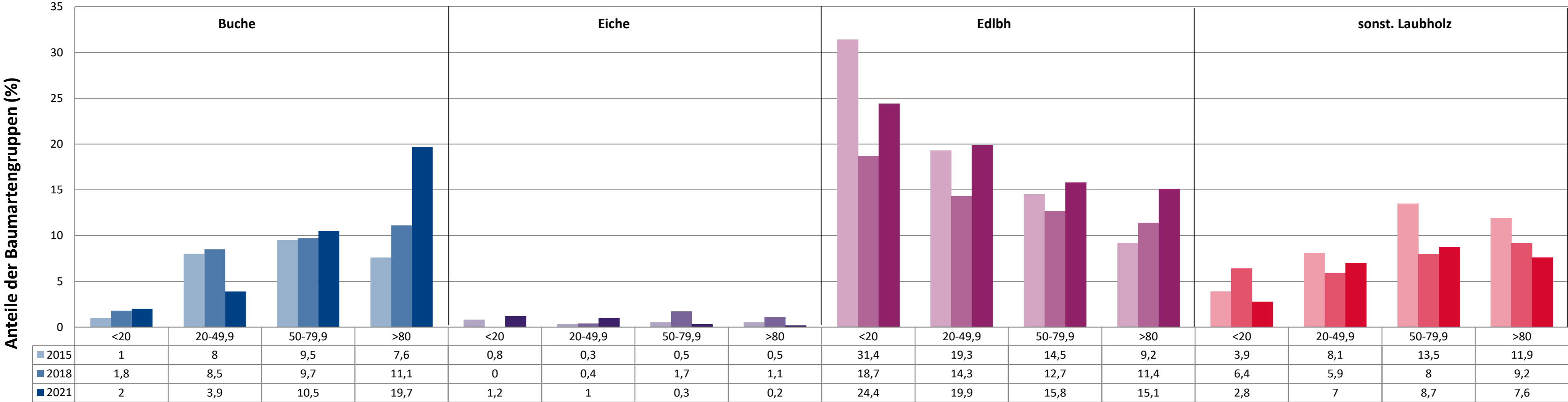
**Zeitreihe der Anteile der Pflanzen mit Leittriebverbiss**  
**Höhenbereich: ab 20 Zentimeter bis zur maximalen Verbisshöhe**  
**Hegegemeinschaft 760 - Dietmannsried-Haldenwang (Landkreis Oberallgäu)**



Anteile der Baumartengruppen in verschiedenen Höhenstufen für die Hegegemeinschaft 760 - Dietmannsried-Haldenwang (Landkreis Oberallgäu)



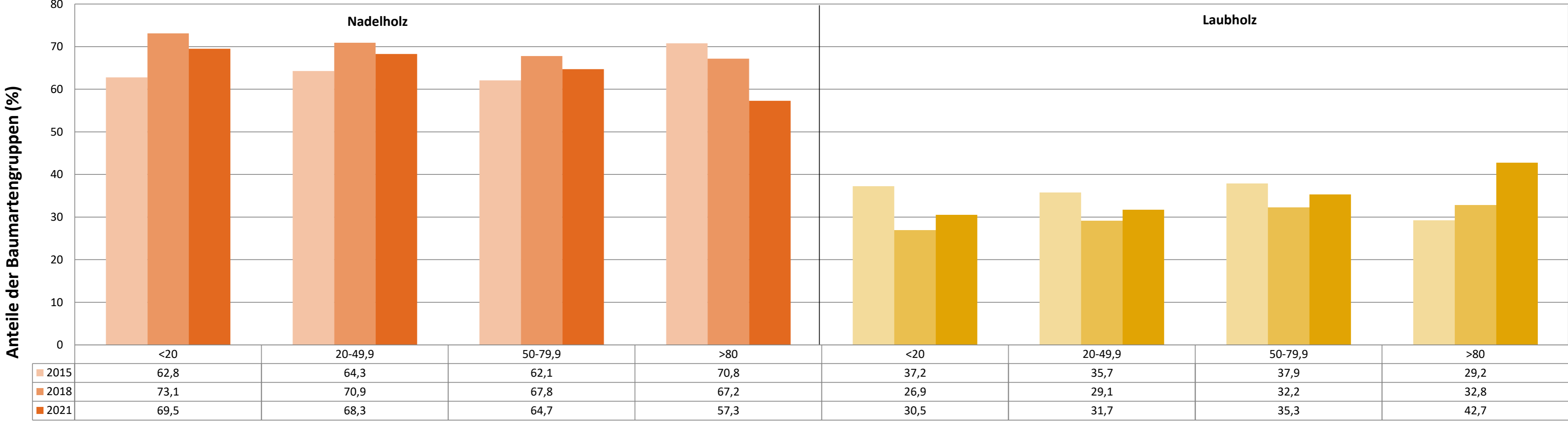
Anteile der Baumartengruppen in verschiedenen Höhenstufen für die Hegegemeinschaft 760 - Dietmannsried-Haldenwang (Landkreis Oberallgäu)



Baumartengruppen



Anteile der Baumartengruppen in verschiedenen Höhenstufen für die Hegegemeinschaft 760 - Dietmannsried-Haldenwang (Landkreis Oberallgäu)



Baumartengruppen