

Auswertung der Verjüngungsinventur 2021 für die Hegegemeinschaft 722 - IV Argental (Landkreis Lindau (Bodensee))

2021

Anzahl der erfassten Verjüngungsflächen: 33, davon ungeschützt: 31, teilweise geschützt: 2, vollständig geschützt: 0

Verjüngungspflanzen ab 20 Zentimeter Höhe bis zur maximalen Verbisshöhe

Baumartengruppe	Aufgenommene Pflanzen insgesamt		Pflanzen ohne Verbiss und ohne Fegeschaden		Pflanzen mit Verbiss und/oder Fegeschaden		Pflanzen mit Leittriebverbiss		Pflanzen mit Verbiss im oberen Drittel		Pflanzen mit Fegeschaden	
	Anzahl	Anteil (%)	Anzahl	Anteil (%)	Anzahl	Anteil (%)	Anzahl	Anteil (%)	Anzahl	Anteil (%)	Anzahl	Anteil (%)
Fichte	1116	45,1	1087	97,4	29	2,6	12	1,1	29	2,6	0	0
Tanne	611	24,7	494	80,9	117	19,1	55	9	115	18,8	2	0,3
Kiefer	0	0	0	0	0	0	0	0	0	0	0	0
Sonst. Nadelholz	0	0	0	0	0	0	0	0	0	0	0	0
<b>Nadelholz gesamt</b>	<b>1727</b>	<b>69,8</b>	<b>1581</b>	<b>91,5</b>	<b>146</b>	<b>8,5</b>	<b>67</b>	<b>3,9</b>	<b>144</b>	<b>8,3</b>	<b>2</b>	<b>0,1</b>
Buche	113	4,6	85	75,2	28	24,8	14	12,4	28	24,8	0	0
Eiche	2	0,1	2	100	0	0	0	0	0	0	0	0
Edellaubholz	464	18,7	261	56,2	203	43,8	97	20,9	203	43,8	0	0
Sonst. Laubholz	169	6,8	131	77,5	38	22,5	32	18,9	38	22,5	0	0
<b>Laubholz gesamt</b>	<b>748</b>	<b>30,2</b>	<b>479</b>	<b>64</b>	<b>269</b>	<b>36</b>	<b>143</b>	<b>19,1</b>	<b>269</b>	<b>36</b>	<b>0</b>	<b>0</b>
<b>Alle Baumarten</b>	<b>2475</b>	<b>100</b>	<b>2060</b>	<b>83,2</b>	<b>415</b>	<b>16,8</b>	<b>210</b>	<b>8,5</b>	<b>413</b>	<b>16,7</b>	<b>2</b>	<b>0,1</b>

Verjüngungspflanzen kleiner 20 Zentimeter Höhe

Baumartengruppe	Aufgenommene Pflanzen insgesamt		Pflanzen ohne Verbiss im oberen Drittel		Pflanzen mit Verbiss im oberen Drittel	
	Anzahl	Anteil (%)	Anzahl	Anteil (%)	Anzahl	Anteil (%)
Fichte	227	39,8	224	98,7	3	1,3
Tanne	196	34,4	187	95,4	9	4,6
Kiefer	1	0,2	1	100	0	0
Sonst. Nadelholz	0	0	0	0	0	0
<b>Nadelholz gesamt</b>	<b>424</b>	<b>74,4</b>	<b>412</b>	<b>97,2</b>	<b>12</b>	<b>2,8</b>
Buche	11	1,9	10	90,9	1	9,1
Eiche	1	0,2	1	100	0	0
Edellaubholz	107	18,8	91	85	16	15
Sonst. Laubholz	27	4,7	24	88,9	3	11,1
<b>Laubholz gesamt</b>	<b>146</b>	<b>25,6</b>	<b>126</b>	<b>86,3</b>	<b>20</b>	<b>13,7</b>
<b>Alle Baumarten</b>	<b>570</b>	<b>100</b>	<b>538</b>	<b>94,4</b>	<b>32</b>	<b>5,6</b>

Verjüngungspflanzen über Verbisshöhe (Erhebung von Fegeschäden)

Baumartengruppe	Aufgenommene Pflanzen insgesamt		Pflanzen ohne Fegeschaden		Pflanzen mit Fegeschaden	
	Anzahl	Anteil (%)	Anzahl	Anteil (%)	Anzahl	Anteil (%)
Fichte	27	9,5	27	100	0	0
Tanne	62	21,8	59	95,2	3	4,8
Kiefer	0	0	0	0	0	0
Sonst. Nadelholz	0	0	0	0	0	0
<b>Nadelholz gesamt</b>	<b>89</b>	<b>31,2</b>	<b>86</b>	<b>96,6</b>	<b>3</b>	<b>3,4</b>
Buche	54	18,9	54	100	0	0
Eiche	1	0,4	1	100	0	0
Edellaubholz	105	36,8	105	100	0	0
Sonst. Laubholz	36	12,6	36	100	0	0
<b>Laubholz gesamt</b>	<b>196</b>	<b>68,8</b>	<b>196</b>	<b>100</b>	<b>0</b>	<b>0</b>
<b>Alle Baumarten</b>	<b>285</b>	<b>100</b>	<b>282</b>	<b>98,9</b>	<b>3</b>	<b>1,1</b>

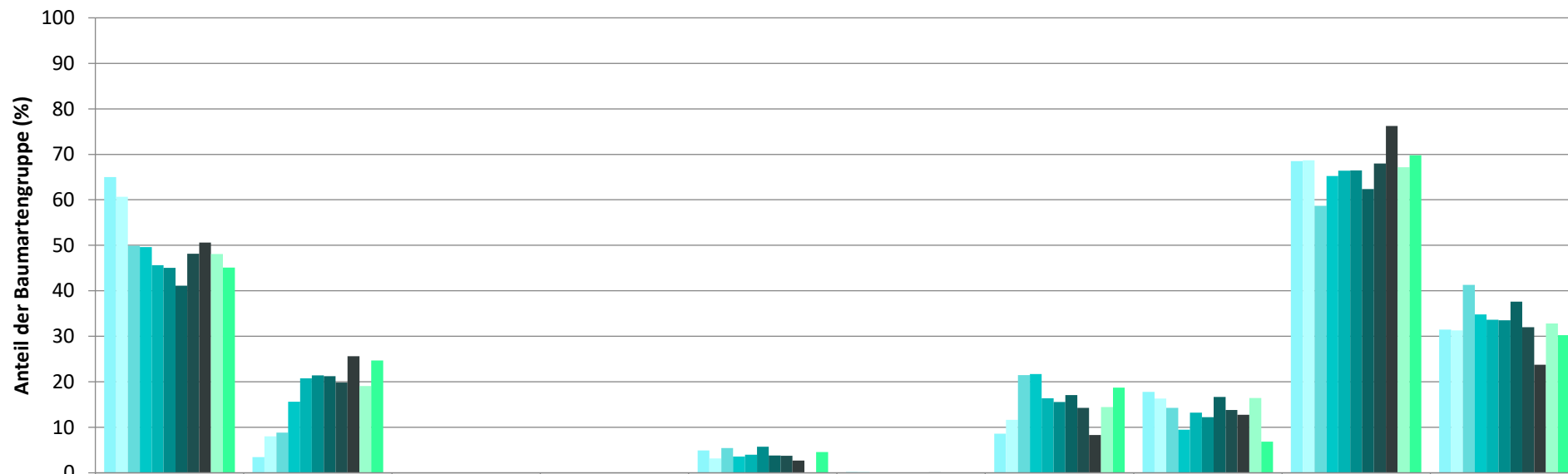
**Anteile der Baumartengruppen in den verschiedenen Höhenstufen  
Verteilung der Pflanzen ab 20 Zentimeter bis zur maximalen Verbisshöhe auf drei Höhenstufen  
Hegegemeinschaft 722 - IV Argental (Landkreis Lindau (Bodensee))**

**2021**

Baumartengruppe	Aufgenommene Pflanzen insgesamt						Pflanzen ohne Verbiss und ohne Fegeschaden						Pflanzen mit Verbiss und/oder Fegeschaden					
	20 - 49,9 cm		50 - 79,9 cm		80 cm - max. Verbisshöhe		20 - 49,9 cm		50 - 79,9 cm		80 cm - max. Verbisshöhe		20 - 49,9 cm		50 - 79,9 cm		80 cm - max. Verbisshöhe	
	Anzahl	Anteil (%)	Anzahl	Anteil (%)	Anzahl	Anteil (%)	Anzahl	Anteil (%)	Anzahl	Anteil (%)	Anzahl	Anteil (%)	Anzahl	Anteil (%)	Anzahl	Anteil (%)	Anzahl	Anteil (%)
<b>Fichte</b>	606	48,1	319	42,9	191	40,6	596	98,3	311	97,5	180	94,2	10	1,7	8	2,5	11	5,8
<b>Tanne</b>	301	23,9	185	24,9	125	26,5	251	83,4	150	81,1	93	74,4	50	16,6	35	18,9	32	25,6
<b>Kiefer</b>	0	0	0	0	0	0	0	0	0	0	0	0	0	0	0	0	0	0
<b>Sonstiges Nadelholz</b>	0	0	0	0	0	0	0	0	0	0	0	0	0	0	0	0	0	0
<b>Nadelholz gesamt</b>	907	72	504	67,7	316	67,1	847	93,4	461	91,5	273	86,4	60	6,6	43	8,5	43	13,6
<b>Buche</b>	14	1,1	56	7,5	43	9,1	8	57,1	36	64,3	41	95,3	6	42,9	20	35,7	2	4,7
<b>Eiche</b>	2	0,2	0	0	0	0	2	100	0	0	0	0	0	0	0	0	0	0
<b>Edellaubholz</b>	273	21,7	116	15,6	75	15,9	174	63,7	42	36,2	45	60	99	36,3	74	63,8	30	40
<b>Sonstiges Laubholz</b>	64	5,1	68	9,1	37	7,9	49	76,6	52	76,5	30	81,1	15	23,4	16	23,5	7	18,9
<b>Laubholz gesamt</b>	353	28	240	32,3	155	32,9	233	66	130	54,2	116	74,8	120	34	110	45,8	39	25,2
<b>Alle Baumarten</b>	1260	100	744	100	471	100	1080	85,7	591	79,4	389	82,6	180	14,3	153	20,6	82	17,4

**Zeitreihe der Baumartenanteile der aufgenommenen Verjüngungspflanzen  
Höhenbereich: ab 20 Zentimeter Höhe bis zur maximalen Verbisshöhe  
Hegegemeinschaft 722 - IV Argental (Landkreis Lindau (Bodensee))**

2021



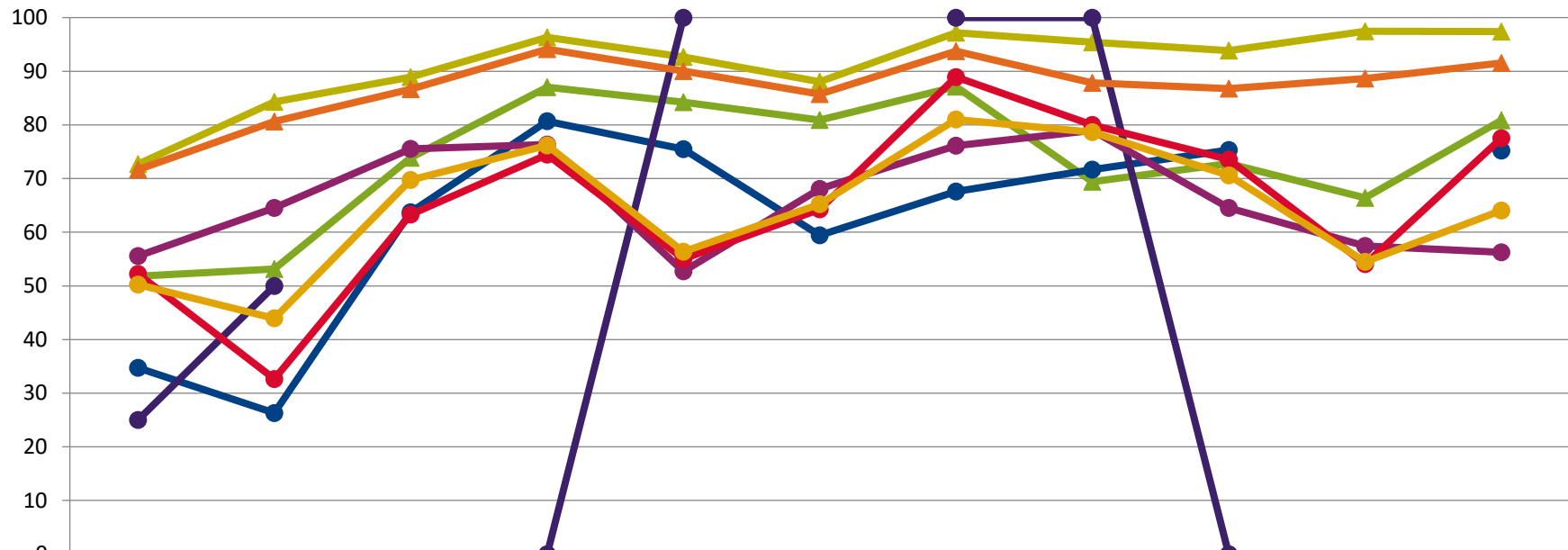
	Fichte	Tanne	Kiefer	sonst. Nadelholz	Buche	Eiche	Edellaubholz	sonst. Laubholz	Nadelholz ges.	Laubholz ges.
1991	65,0	3,5	0,0		4,9	0,2	8,6	17,8	68,5	31,5
1994	60,7	8,0			3,2	0,2	11,6	16,3	68,7	31,3
1997	49,9	8,8			5,5	0,0	21,5	14,3	58,7	41,3
2000	49,6	15,6			3,6	0,0	21,7	9,5	65,2	34,8
2003	45,6	20,8			4,0	0,0	16,4	13,2	66,4	33,6
2006	45,0	21,4			5,8		15,5	12,3	66,5	33,5
2009	41,1	21,3			3,8	0,1	17,1	16,7	62,4	37,6
2012	48,2	19,8	0,0	0,0	3,8	0,1	14,3	13,8	68,0	32,0
2015	50,6	25,6	0,0	0,0	2,7	0,0	8,3	12,7	76,2	23,8
2018	48,1	19,1		0,0			14,4	16,4	67,2	32,8
2021	45,1	24,7		0,0	4,6		18,7	6,8	69,8	30,2

**Baumartengruppe**

**Zeitreihe der Anteile der Pflanzen ohne Verbiss und ohne Fegeschäden**  
**Höhenbereich: ab 20 Zentimeter bis zur maximalen Verbisshöhe**  
**Hegegemeinschaft 722 - IV Argental (Landkreis Lindau (Bodensee))**

2021

Anteile der unverbissenen und unverfegten Pflanzen (%)

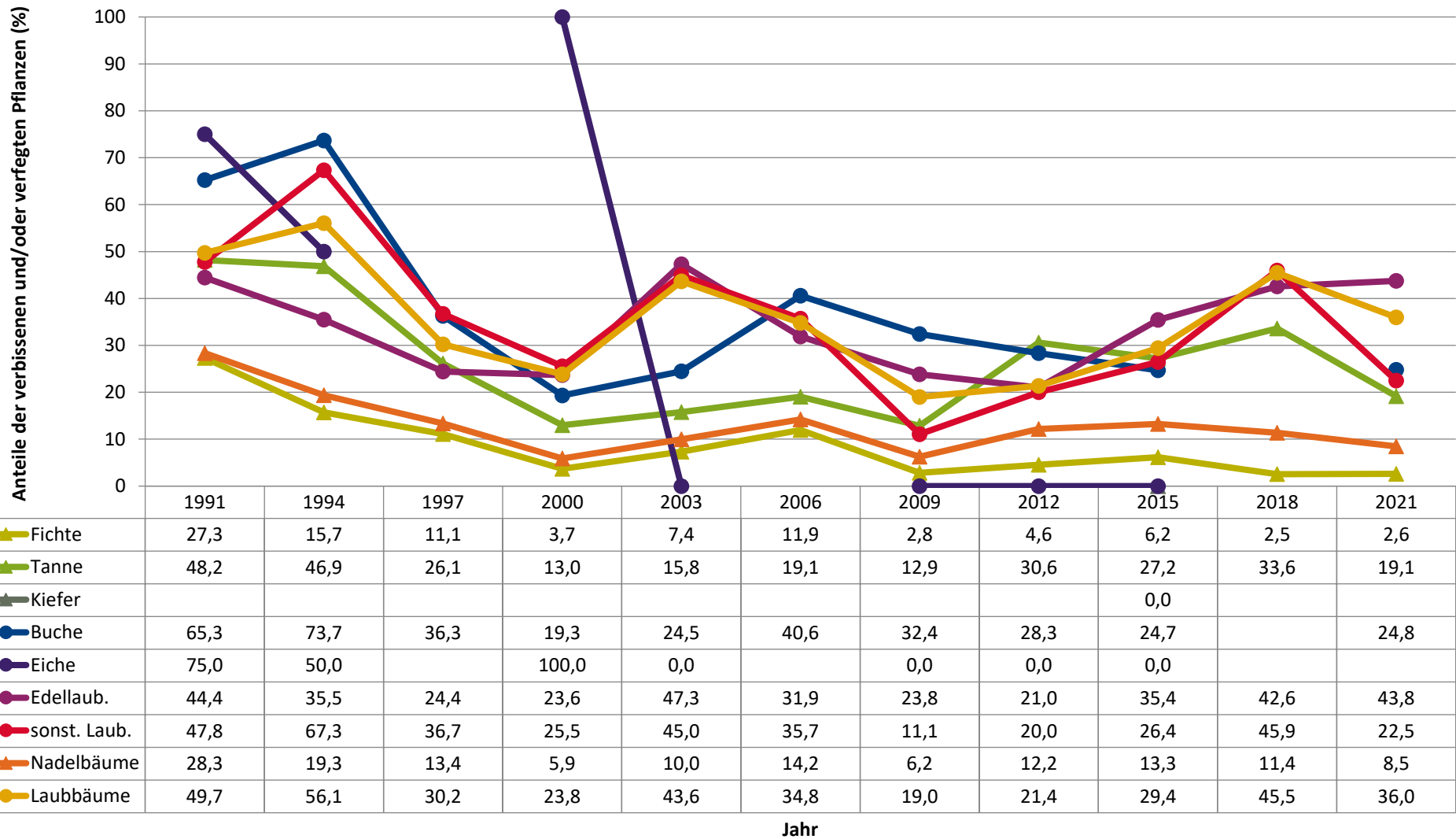


	1991	1994	1997	2000	2003	2006	2009	2012	2015	2018	2021
▲ Fichte	72,7	84,3	88,9	96,3	92,6	88,1	97,2	95,4	93,8	97,5	97,4
▲ Tanne	51,8	53,1	73,9	87,0	84,2	80,9	87,1	69,4	72,8	66,4	80,9
▲ Kiefer									0,0		
● Buche	34,7	26,3	63,7	80,7	75,5	59,4	67,6	71,7	75,3		75,2
● Eiche	25,0	50,0		0,0	100,0		100,0	100,0	0,0		
● Edellaub.	55,6	64,5	75,6	76,4	52,7	68,1	76,2	79,0	64,6	57,4	56,3
● sonst. Laub.	52,2	32,7	63,3	74,5	55,0	64,3	88,9	80,0	73,6	54,1	77,5
▲ Nadelbäume	71,7	80,7	86,6	94,1	90,0	85,8	93,8	87,8	86,7	88,6	91,5
● Laubbäume	50,3	43,9	69,8	76,2	56,4	65,2	81,0	78,6	70,6	54,5	64,0

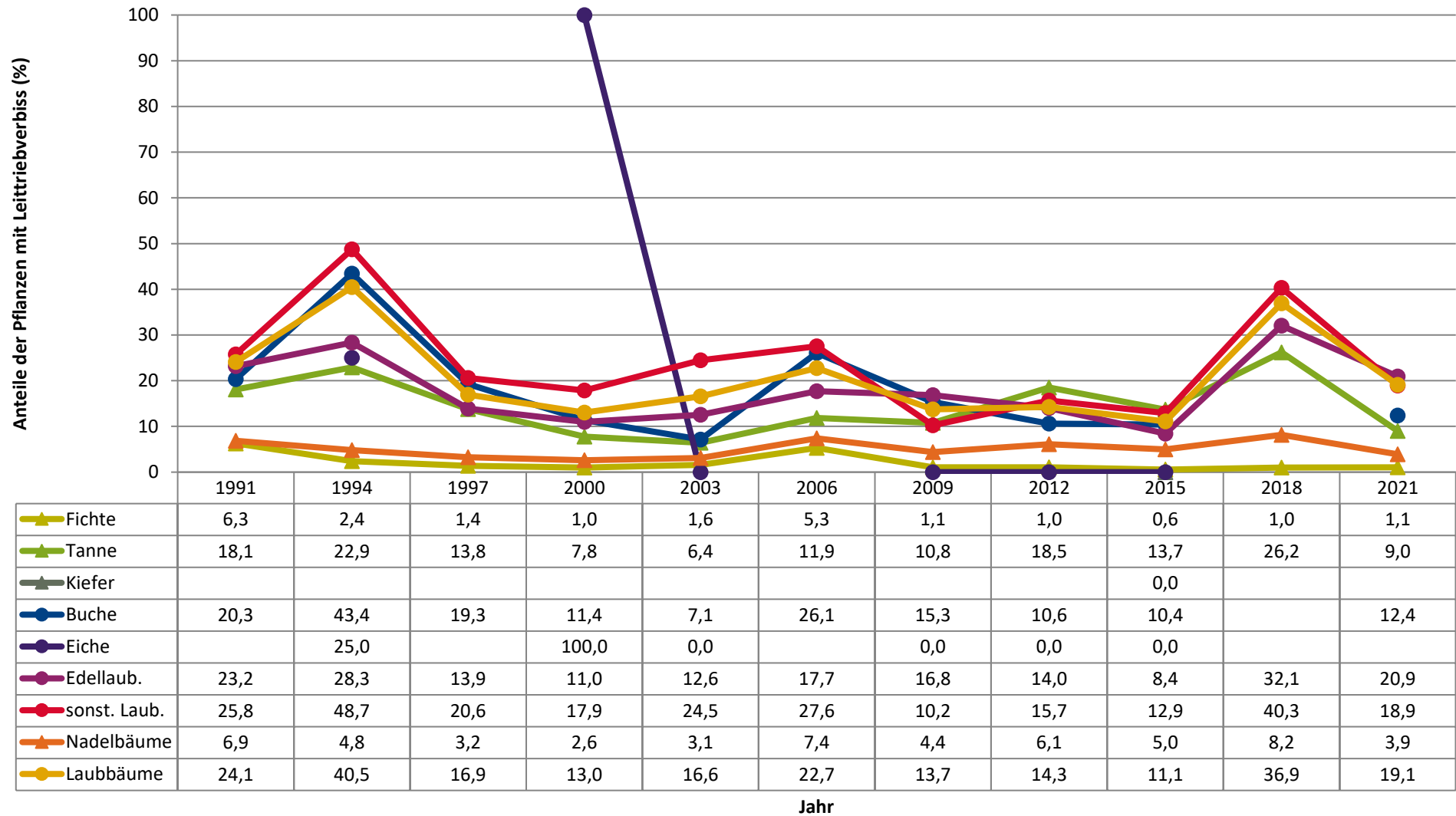
Jahr

**Zeitreihe der Anteile der Pflanzen mit Verbiss und/oder Fegeschäden**  
**Höhenbereich: ab 20 Zentimeter bis zur maximalen Verbisshöhe**  
**Hegegemeinschaft 722 - IV Argental (Landkreis Lindau (Bodensee))**

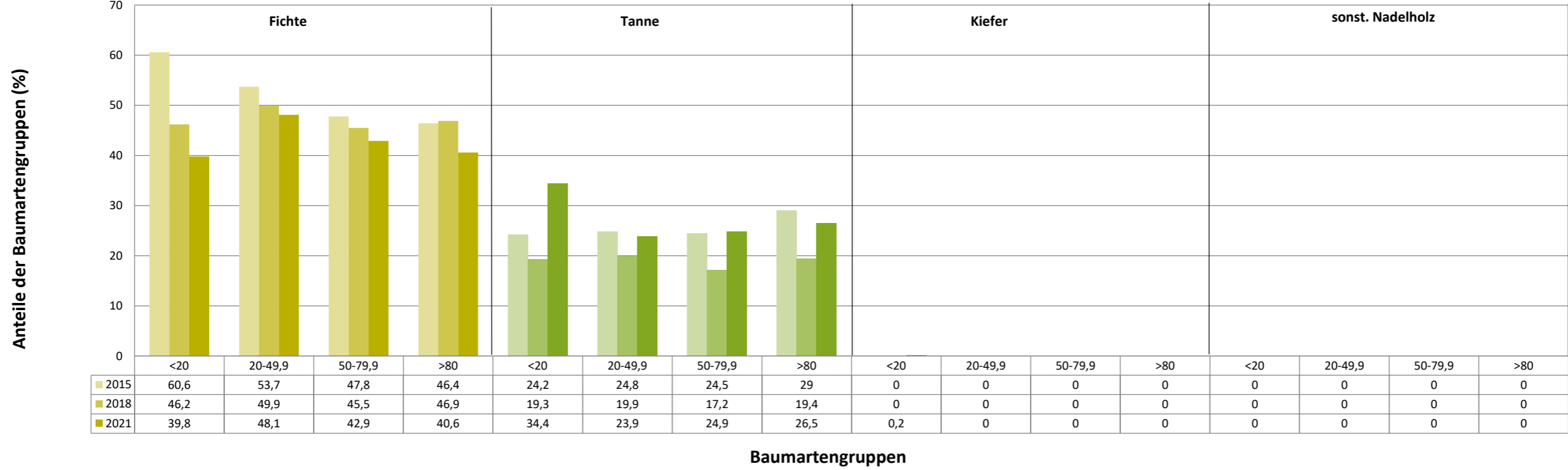
2021



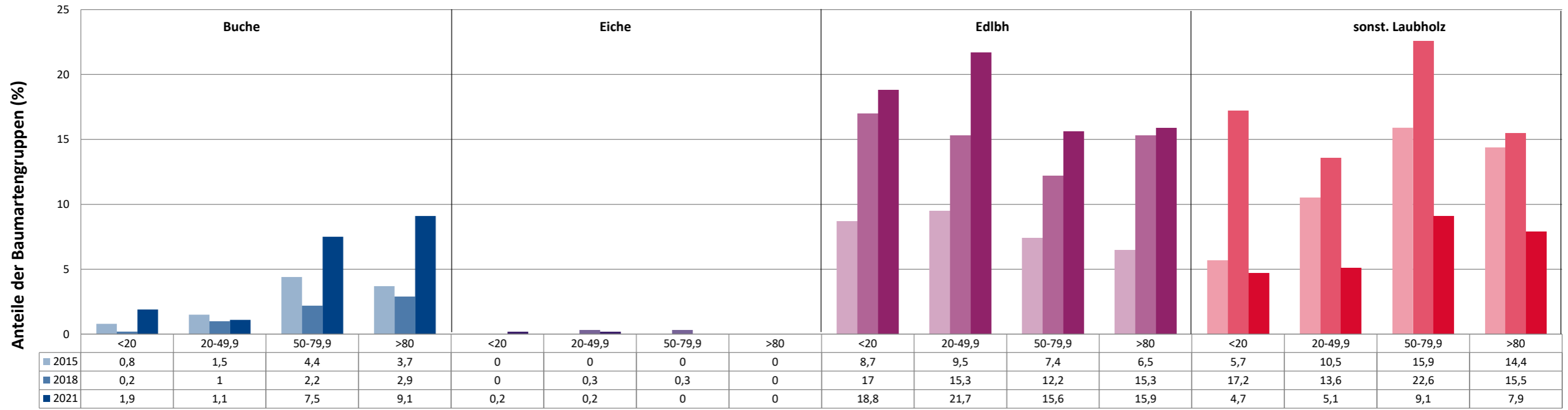
**Zeitreihe der Anteile der Pflanzen mit Leittriebverbiss**  
**Höhenbereich: ab 20 Zentimeter bis zur maximalen Verbisshöhe**  
**Hegegemeinschaft 722 - IV Argental (Landkreis Lindau (Bodensee))**



Anteile der Baumartengruppen in verschiedenen Höhenstufen für die Hegegemeinschaft 722 - IV Argental (Landkreis Lindau (Bodensee))



Anteile der Baumartengruppen in verschiedenen Höhenstufen für die Hegegemeinschaft 722 - IV Argental (Landkreis Lindau (Bodensee))



Baumartengruppen



Anteile der Baumartengruppen in verschiedenen Höhenstufen für die Hegegemeinschaft 722 - IV Argental (Landkreis Lindau (Bodensee))

