

Auswertung der Verjüngungsinventur 2021 für die Hegegemeinschaft 721 - III Rothachtal (Landkreis Lindau (Bodensee))

2021

Anzahl der erfassten Verjüngungsflächen: 35, davon ungeschützt: 33, teilweise geschützt: 2, vollständig geschützt: 0

Verjüngungspflanzen ab 20 Zentimeter Höhe bis zur maximalen Verbisshöhe

Baumartengruppe	Aufgenommene Pflanzen insgesamt		Pflanzen ohne Verbiss und ohne Fegeschaden		Pflanzen mit Verbiss und/oder Fegeschaden		Pflanzen mit Leittriebverbiss		Pflanzen mit Verbiss im oberen Drittel		Pflanzen mit Fegeschaden	
	Anzahl	Anteil (%)	Anzahl	Anteil (%)	Anzahl	Anteil (%)	Anzahl	Anteil (%)	Anzahl	Anteil (%)	Anzahl	Anteil (%)
Fichte	895	34,1	860	96,1	35	3,9	3	0,3	35	3,9	0	0
Tanne	932	35,5	713	76,5	219	23,5	46	4,9	219	23,5	0	0
Kiefer	0	0	0	0	0	0	0	0	0	0	0	0
Sonst. Nadelholz	3	0,1	1	33,3	2	66,7	1	33,3	2	66,7	0	0
Nadelholz gesamt	1830	69,7	1574	86	256	14	50	2,7	256	14	0	0
Buche	160	6,1	67	41,9	93	58,1	28	17,5	93	58,1	0	0
Eiche	5	0,2	2	40	3	60	2	40	3	60	0	0
Edellaubholz	411	15,7	223	54,3	188	45,7	36	8,8	188	45,7	0	0
Sonst. Laubholz	219	8,3	121	55,3	98	44,7	33	15,1	97	44,3	1	0,5
Laubholz gesamt	795	30,3	413	51,9	382	48,1	99	12,5	381	47,9	1	0,1
Alle Baumarten	2625	100	1987	75,7	638	24,3	149	5,7	637	24,3	1	0

Verjüngungspflanzen kleiner 20 Zentimeter Höhe

Baumartengruppe	Aufgenommene Pflanzen insgesamt		Pflanzen ohne Verbiss im oberen Drittel		Pflanzen mit Verbiss im oberen Drittel	
	Anzahl	Anteil (%)	Anzahl	Anteil (%)	Anzahl	Anteil (%)
Fichte	169	25,2	168	99,4	1	0,6
Tanne	362	53,9	337	93,1	25	6,9
Kiefer	0	0	0	0	0	0
Sonst. Nadelholz	0	0	0	0	0	0
Nadelholz gesamt	531	79,1	505	95,1	26	4,9
Buche	4	0,6	2	50	2	50
Eiche	0	0	0	0	0	0
Edellaubholz	107	15,9	89	83,2	18	16,8
Sonst. Laubholz	29	4,3	23	79,3	6	20,7
Laubholz gesamt	140	20,9	114	81,4	26	18,6
Alle Baumarten	671	100	619	92,3	52	7,7

Verjüngungspflanzen über Verbisshöhe (Erhebung von Fegeschäden)

Baumartengruppe	Aufgenommene Pflanzen insgesamt		Pflanzen ohne Fegeschaden		Pflanzen mit Fegeschaden	
	Anzahl	Anteil (%)	Anzahl	Anteil (%)	Anzahl	Anteil (%)
Fichte	62	22,4	62	100	0	0
Tanne	69	24,9	69	100	0	0
Kiefer	0	0	0	0	0	0
Sonst. Nadelholz	0	0	0	0	0	0
Nadelholz gesamt	131	47,3	131	100	0	0
Buche	35	12,6	35	100	0	0
Eiche	0	0	0	0	0	0
Edellaubholz	86	31	80	93	6	7
Sonst. Laubholz	25	9	25	100	0	0
Laubholz gesamt	146	52,7	140	95,9	6	4,1
Alle Baumarten	277	100	271	97,8	6	2,2

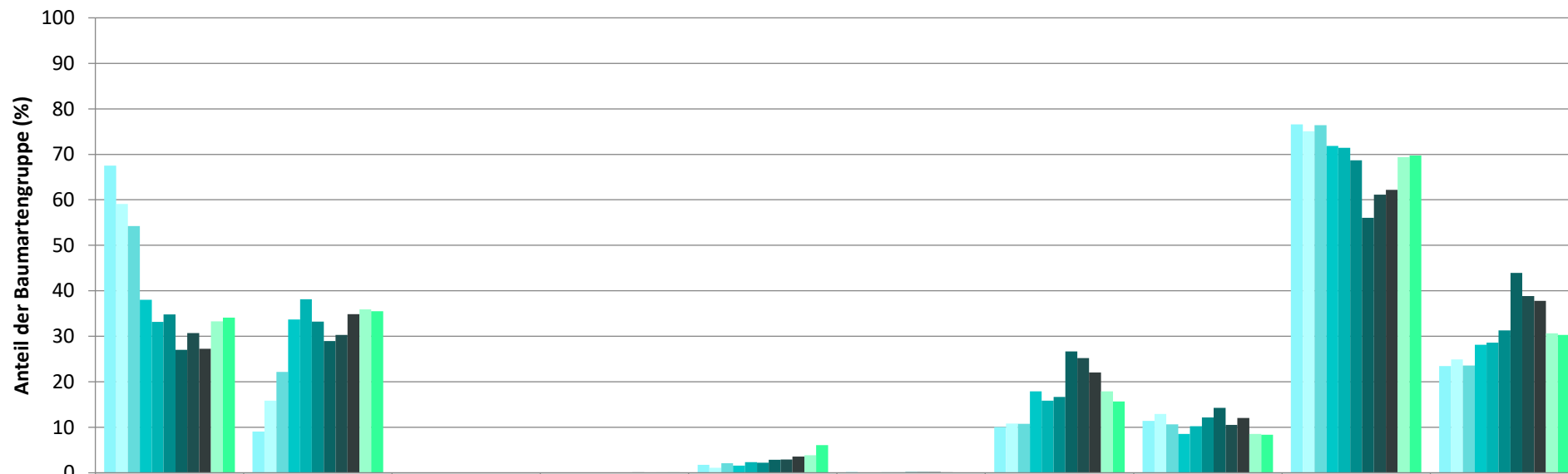
Anteile der Baumartengruppen in den verschiedenen Höhenstufen
Verteilung der Pflanzen ab 20 Zentimeter bis zur maximalen Verbisshöhe auf drei Höhenstufen
Hegegemeinschaft 721 - III Rothachtal (Landkreis Lindau (Bodensee))

2021

Baumartengruppe	Aufgenommene Pflanzen insgesamt						Pflanzen ohne Verbiss und ohne Fegeschaden						Pflanzen mit Verbiss und/oder Fegeschaden					
	20 - 49,9 cm		50 - 79,9 cm		80 cm - max. Verbisshöhe		20 - 49,9 cm		50 - 79,9 cm		80 cm - max. Verbisshöhe		20 - 49,9 cm		50 - 79,9 cm		80 cm - max. Verbisshöhe	
	Anzahl	Anteil (%)	Anzahl	Anteil (%)	Anzahl	Anteil (%)	Anzahl	Anteil (%)	Anzahl	Anteil (%)	Anzahl	Anteil (%)	Anzahl	Anteil (%)	Anzahl	Anteil (%)	Anzahl	Anteil (%)
Fichte	518	32,3	207	36,2	170	37,9	495	95,6	198	95,7	167	98,2	23	4,4	9	4,3	3	1,8
Tanne	580	36,1	193	33,7	159	35,5	444	76,6	130	67,4	139	87,4	136	23,4	63	32,6	20	12,6
Kiefer	0	0	0	0	0	0	0	0	0	0	0	0	0	0	0	0	0	0
Sonstiges Nadelholz	3	0,2	0	0	0	0	1	33,3	0	0	0	0	2	66,7	0	0	0	0
Nadelholz gesamt	1101	68,6	400	69,9	329	73,4	940	85,4	328	82	306	93	161	14,6	72	18	23	7
Buche	76	4,7	37	6,5	47	10,5	27	35,5	8	21,6	32	68,1	49	64,5	29	78,4	15	31,9
Eiche	4	0,2	1	0,2	0	0	2	50	0	0	0	0	2	50	1	100	0	0
Edellaubholz	298	18,6	70	12,2	43	9,6	172	57,7	33	47,1	18	41,9	126	42,3	37	52,9	25	58,1
Sonstiges Laubholz	126	7,9	64	11,2	29	6,5	66	52,4	32	50	23	79,3	60	47,6	32	50	6	20,7
Laubholz gesamt	504	31,4	172	30,1	119	26,6	267	53	73	42,4	73	61,3	237	47	99	57,6	46	38,7
Alle Baumarten	1605	100	572	100	448	100	1207	75,2	401	70,1	379	84,6	398	24,8	171	29,9	69	15,4

**Zeitreihe der Baumartenanteile der aufgenommenen Verjüngungspflanzen
Höhenbereich: ab 20 Zentimeter Höhe bis zur maximalen Verbisshöhe
Hegegemeinschaft 721 - III Rothachtal (Landkreis Lindau (Bodensee))**

2021



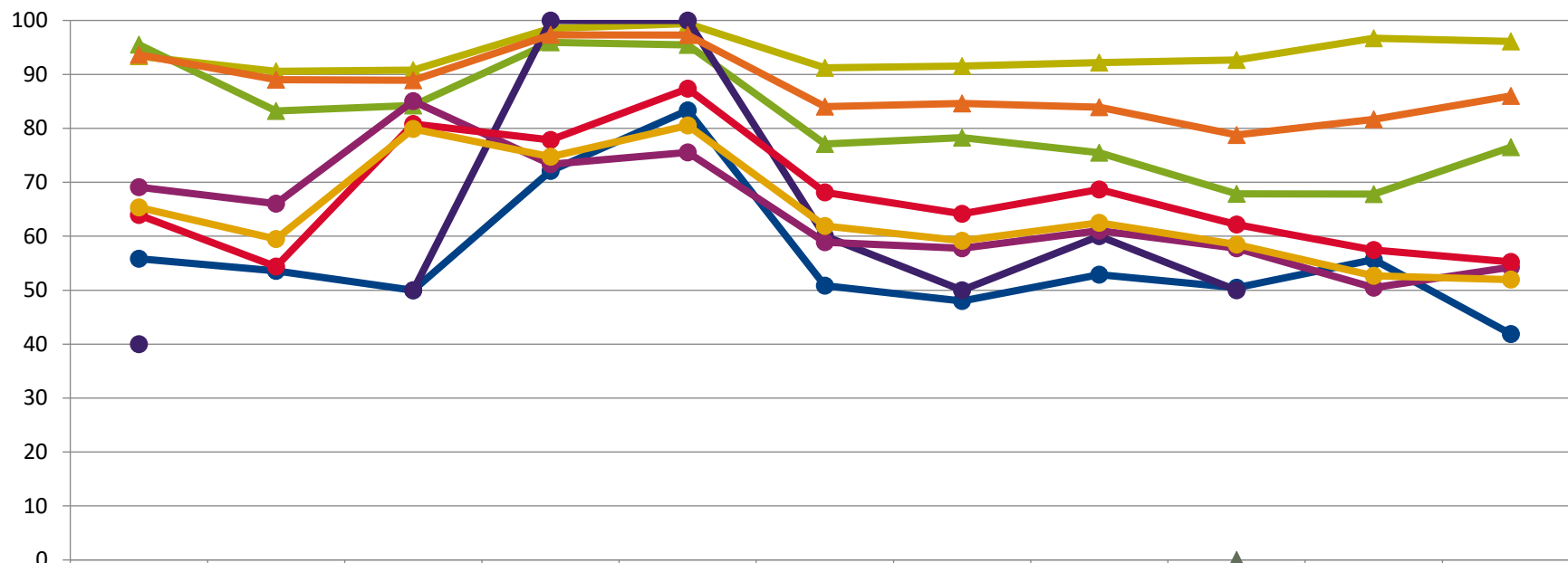
	Fichte	Tanne	Kiefer	sonst. Nadelholz	Buche	Eiche	Edellaubholz	sonst. Laubholz	Nadelholz ges.	Laubholz ges.
1991	67,5	9,1			1,7	0,2	10,1	11,4	76,6	23,4
1994	59,1	15,9	0,0		1,1	0,0	10,8	12,9	75,1	24,9
1997	54,2	22,2			2,1	0,1	10,7	10,6	76,4	23,6
2000	38,0	33,7			1,6	0,1	17,9	8,5	71,9	28,1
2003	33,2	38,2			2,4	0,1	15,9	10,2	71,4	28,6
2006	34,8	33,3			2,2	0,2	16,7	12,2	68,7	31,3
2009	27,0	29,0			2,9	0,2	26,7	14,2	56,0	44,0
2012	30,7	30,3	0,0	0,1	2,9	0,2	25,2	10,5	61,2	38,8
2015	27,3	34,9	0,0	0,1	3,6	0,1	22,0	12,1	62,2	37,8
2018	33,3	35,9		0,1	3,8		17,9	8,5	69,4	30,6
2021	34,1	35,5		0,1	6,1		15,7	8,3	69,7	30,3

Baumartengruppe

Zeitreihe der Anteile der Pflanzen ohne Verbiss und ohne Fegeschäden
Höhenbereich: ab 20 Zentimeter bis zur maximalen Verbisshöhe
Hegegemeinschaft 721 - III Rothachtal (Landkreis Lindau (Bodensee))

2021

Anteile der unverbissenen und unverfegten Pflanzen (%)

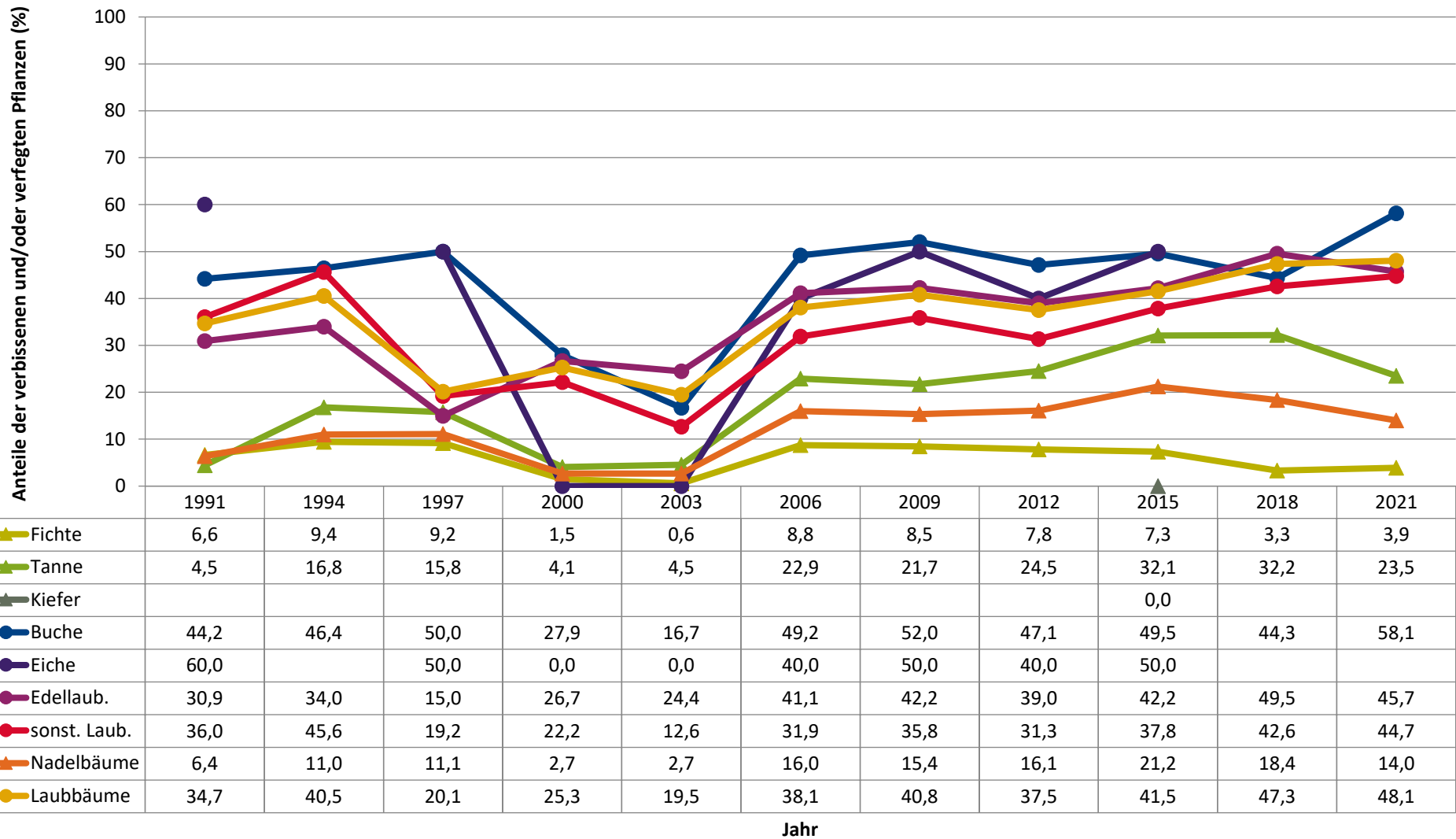


	1991	1994	1997	2000	2003	2006	2009	2012	2015	2018	2021
▲ Fichte	93,4	90,6	90,8	98,5	99,4	91,2	91,5	92,2	92,7	96,7	96,1
▲ Tanne	95,5	83,2	84,2	95,9	95,5	77,1	78,3	75,5	67,9	67,8	76,5
▲ Kiefer									0,0		
● Buche	55,8	53,6	50,0	72,1	83,3	50,8	48,0	52,9	50,5	55,7	41,9
● Eiche	40,0		50,0	100,0	100,0	60,0	50,0	60,0	50,0		
● Edellaub.	69,1	66,0	85,0	73,3	75,6	58,9	57,8	61,0	57,8	50,5	54,3
● sonst. Laub.	64,0	54,4	80,8	77,8	87,4	68,1	64,2	68,7	62,2	57,4	55,3
▲ Nadelbäume	93,6	89,0	88,9	97,3	97,3	84,0	84,6	83,9	78,8	81,6	86,0
● Laubbäume	65,3	59,5	79,9	74,7	80,5	61,9	59,2	62,5	58,5	52,7	51,9

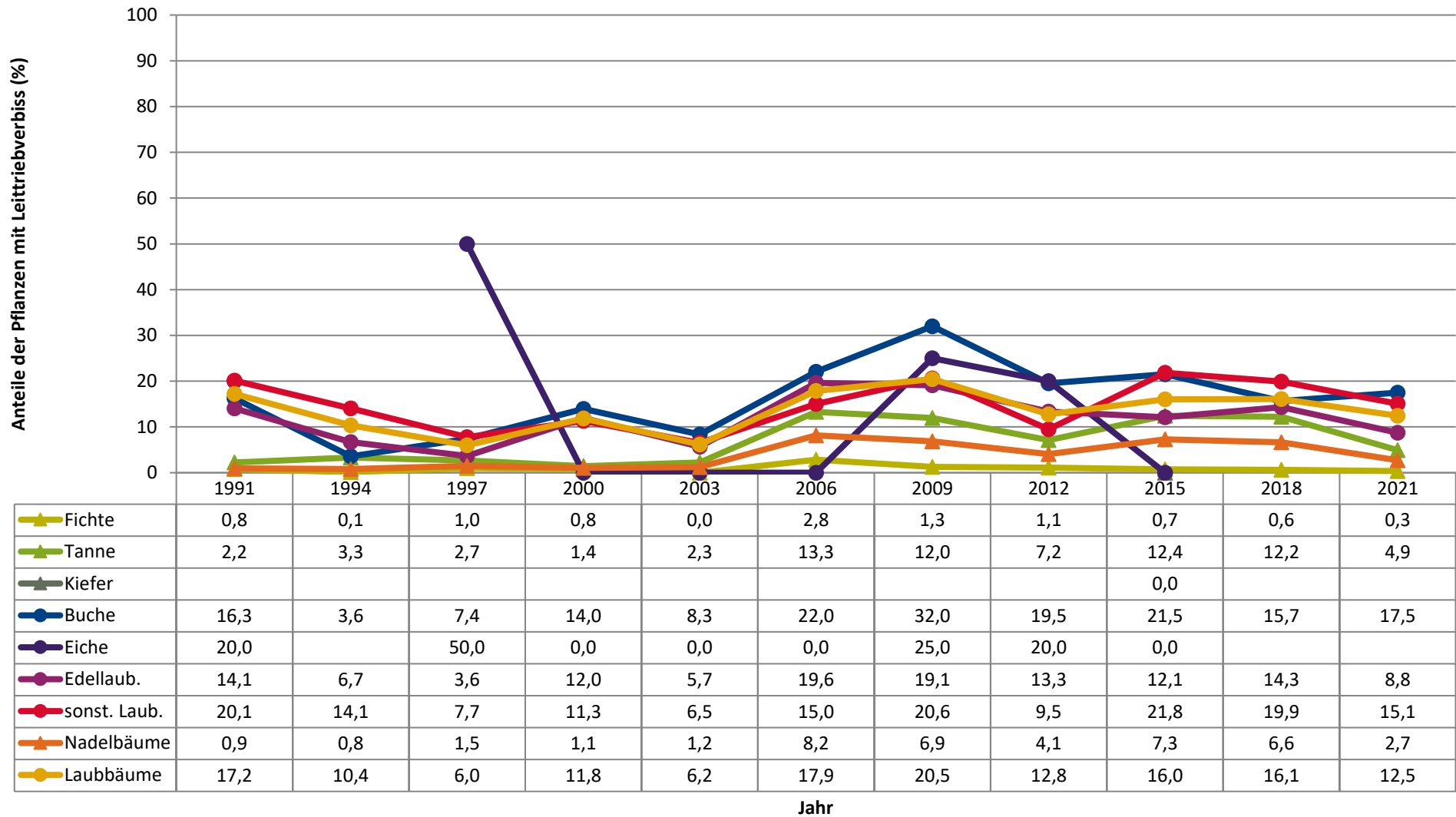
Jahr

Zeitreihe der Anteile der Pflanzen mit Verbiss und/oder Fegeschäden
Höhenbereich: ab 20 Zentimeter bis zur maximalen Verbisshöhe
Hegegemeinschaft 721 - III Rothachtal (Landkreis Lindau (Bodensee))

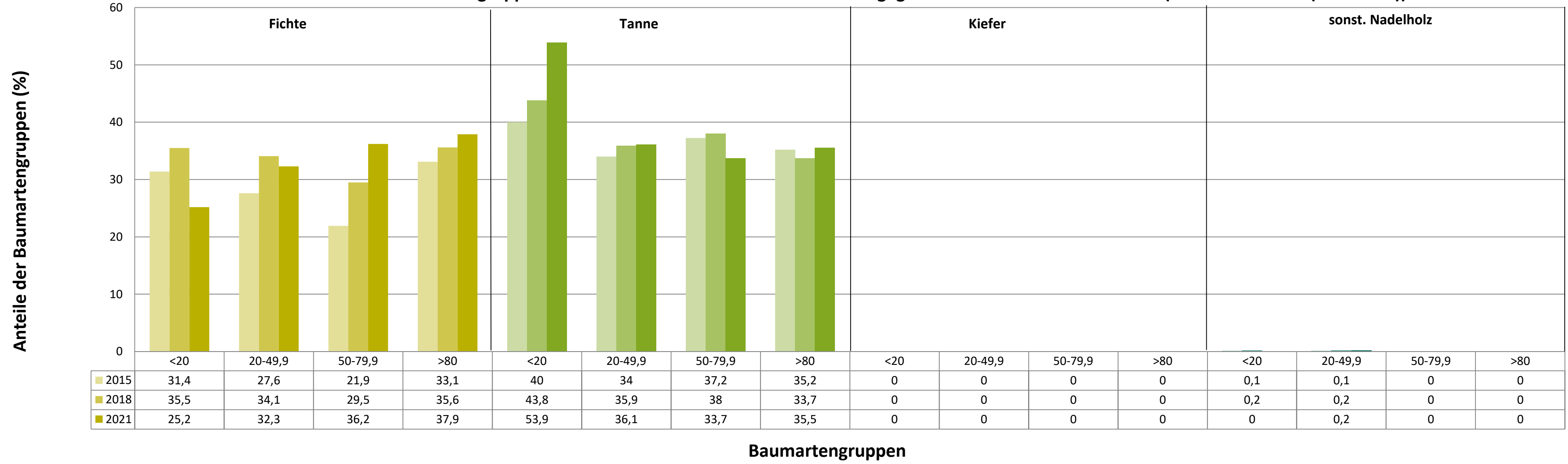
2021



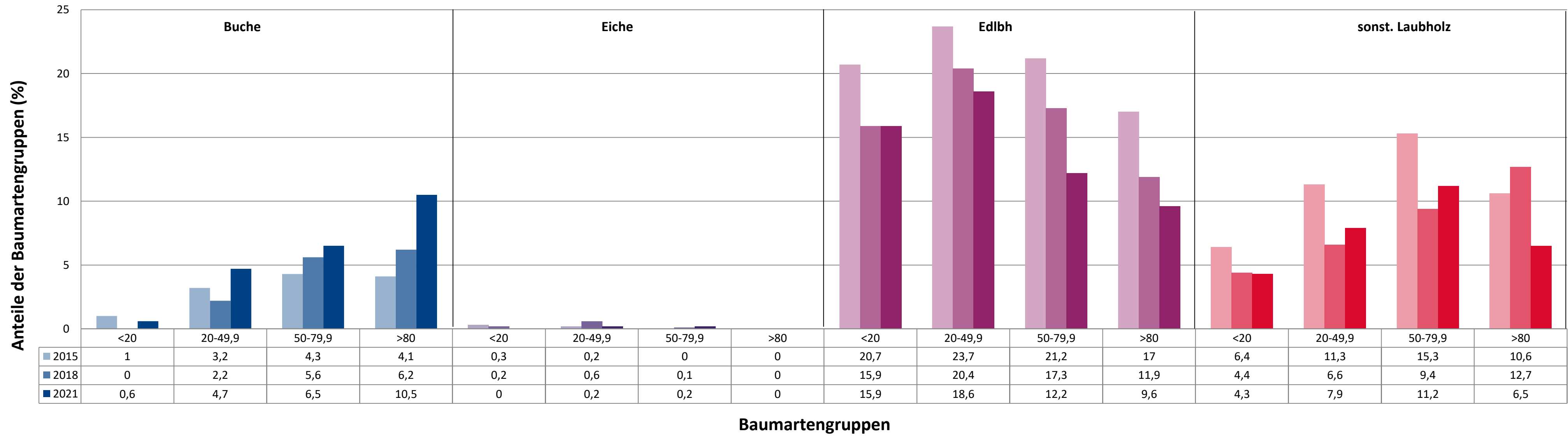
Zeitreihe der Anteile der Pflanzen mit Leittriebverbiss
Höhenbereich: ab 20 Zentimeter bis zur maximalen Verbisshöhe
Hegegemeinschaft 721 - III Rothachtal (Landkreis Lindau (Bodensee))



Anteile der Baumartengruppen in verschiedenen Höhenstufen für die Hegegemeinschaft 721 - III Rothachtal (Landkreis Lindau (Bodensee))



Anteile der Baumartengruppen in verschiedenen Höhenstufen für die Hegegemeinschaft 721 - III Rothachtal (Landkreis Lindau (Bodensee))



Baumartengruppen

Anteile der Baumartengruppen in verschiedenen Höhenstufen für die Hegegemeinschaft 721 - III Rothachtal (Landkreis Lindau (Bodensee))

