

Auswertung der Verjüngungsinventur 2021 für die Hegegemeinschaft 720 - II Leiblachtal (Landkreis Lindau (Bodensee))

2021

Anzahl der erfassten Verjüngungsflächen: 37, davon ungeschützt: 36, teilweise geschützt: 0, vollständig geschützt: 1

Verjüngungspflanzen ab 20 Zentimeter Höhe bis zur maximalen Verbisshöhe

Baumartengruppe	Aufgenommene Pflanzen insgesamt		Pflanzen ohne Verbiss und ohne Fegeschaden		Pflanzen mit Verbiss und/oder Fegeschaden		Pflanzen mit Leittriebverbiss		Pflanzen mit Verbiss im oberen Drittel		Pflanzen mit Fegeschaden	
	Anzahl	Anteil (%)	Anzahl	Anteil (%)	Anzahl	Anteil (%)	Anzahl	Anteil (%)	Anzahl	Anteil (%)	Anzahl	Anteil (%)
Fichte	1771	65,6	1674	94,5	97	5,5	12	0,7	96	5,4	1	0,1
Tanne	723	26,8	392	54,2	331	45,8	64	8,9	330	45,6	3	0,4
Kiefer	4	0,1	4	100	0	0	0	0	0	0	0	0
Sonst. Nadelholz	2	0,1	0	0	2	100	0	0	2	100	0	0
<b>Nadelholz gesamt</b>	<b>2500</b>	<b>92,6</b>	<b>2070</b>	<b>82,8</b>	<b>430</b>	<b>17,2</b>	<b>76</b>	<b>3</b>	<b>428</b>	<b>17,1</b>	<b>4</b>	<b>0,2</b>
Buche	91	3,4	52	57,1	39	42,9	6	6,6	39	42,9	0	0
Eiche	1	0	0	0	1	100	1	100	1	100	0	0
Edellaubholz	50	1,9	16	32	34	68	9	18	34	68	0	0
Sonst. Laubholz	58	2,1	20	34,5	38	65,5	6	10,3	38	65,5	0	0
<b>Laubholz gesamt</b>	<b>200</b>	<b>7,4</b>	<b>88</b>	<b>44</b>	<b>112</b>	<b>56</b>	<b>22</b>	<b>11</b>	<b>112</b>	<b>56</b>	<b>0</b>	<b>0</b>
<b>Alle Baumarten</b>	<b>2700</b>	<b>100</b>	<b>2158</b>	<b>79,9</b>	<b>542</b>	<b>20,1</b>	<b>98</b>	<b>3,6</b>	<b>540</b>	<b>20</b>	<b>4</b>	<b>0,1</b>

Verjüngungspflanzen kleiner 20 Zentimeter Höhe

Baumartengruppe	Aufgenommene Pflanzen insgesamt		Pflanzen ohne Verbiss im oberen Drittel		Pflanzen mit Verbiss im oberen Drittel	
	Anzahl	Anteil (%)	Anzahl	Anteil (%)	Anzahl	Anteil (%)
Fichte	379	66,7	377	99,5	2	0,5
Tanne	171	30,1	155	90,6	16	9,4
Kiefer	0	0	0	0	0	0
Sonst. Nadelholz	0	0	0	0	0	0
<b>Nadelholz gesamt</b>	<b>550</b>	<b>96,8</b>	<b>532</b>	<b>96,7</b>	<b>18</b>	<b>3,3</b>
Buche	12	2,1	10	83,3	2	16,7
Eiche	0	0	0	0	0	0
Edellaubholz	4	0,7	2	50	2	50
Sonst. Laubholz	2	0,4	2	100	0	0
<b>Laubholz gesamt</b>	<b>18</b>	<b>3,2</b>	<b>14</b>	<b>77,8</b>	<b>4</b>	<b>22,2</b>
<b>Alle Baumarten</b>	<b>568</b>	<b>100</b>	<b>546</b>	<b>96,1</b>	<b>22</b>	<b>3,9</b>

Verjüngungspflanzen über Verbisshöhe (Erhebung von Fegeschäden)

Baumartengruppe	Aufgenommene Pflanzen insgesamt		Pflanzen ohne Fegeschaden		Pflanzen mit Fegeschaden	
	Anzahl	Anteil (%)	Anzahl	Anteil (%)	Anzahl	Anteil (%)
Fichte	35	25,2	35	100	0	0
Tanne	46	33,1	45	97,8	1	2,2
Kiefer	4	2,9	3	75	1	25
Sonst. Nadelholz	0	0	0	0	0	0
<b>Nadelholz gesamt</b>	<b>85</b>	<b>61,2</b>	<b>83</b>	<b>97,6</b>	<b>2</b>	<b>2,4</b>
Buche	18	12,9	17	94,4	1	5,6
Eiche	0	0	0	0	0	0
Edellaubholz	26	18,7	26	100	0	0
Sonst. Laubholz	10	7,2	6	60	4	40
<b>Laubholz gesamt</b>	<b>54</b>	<b>38,8</b>	<b>49</b>	<b>90,7</b>	<b>5</b>	<b>9,3</b>
<b>Alle Baumarten</b>	<b>139</b>	<b>100</b>	<b>132</b>	<b>95</b>	<b>7</b>	<b>5</b>

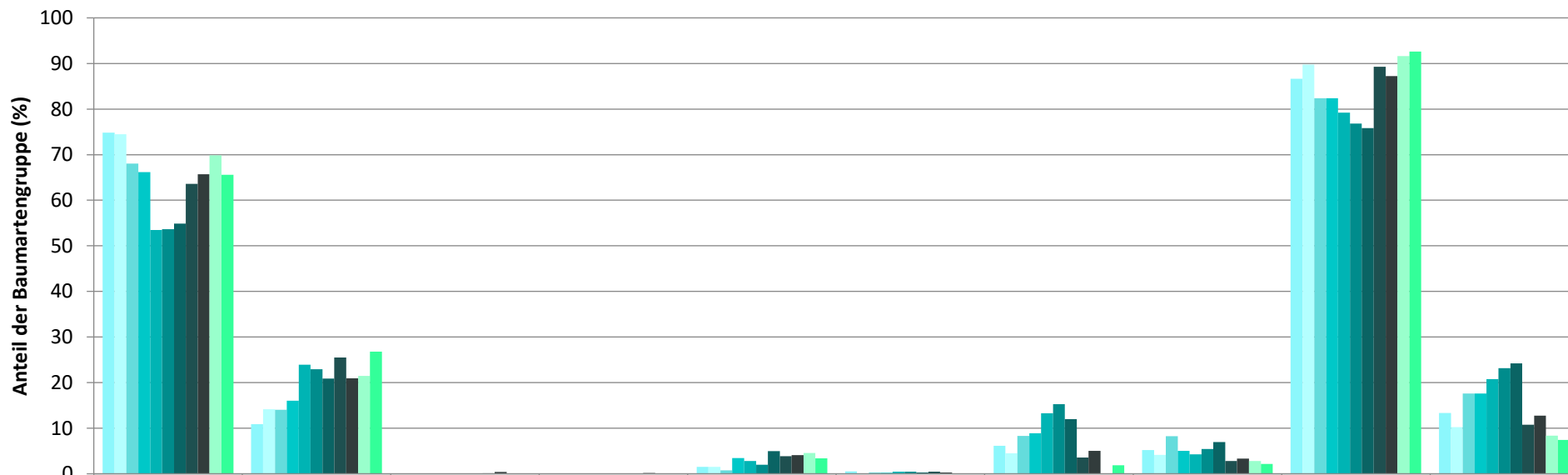
**Anteile der Baumartengruppen in den verschiedenen Höhenstufen**  
**Verteilung der Pflanzen ab 20 Zentimeter bis zur maximalen Verbisshöhe auf drei Höhenstufen**  
**Hegegemeinschaft 720 - II Leiblachtal (Landkreis Lindau (Bodensee))**

2021

Baumartengruppe	Aufgenommene Pflanzen insgesamt						Pflanzen ohne Verbiss und ohne Fegeschaden						Pflanzen mit Verbiss und/oder Fegeschaden					
	20 - 49,9 cm		50 - 79,9 cm		80 cm - max. Verbisshöhe		20 - 49,9 cm		50 - 79,9 cm		80 cm - max. Verbisshöhe		20 - 49,9 cm		50 - 79,9 cm		80 cm - max. Verbisshöhe	
	Anzahl	Anteil (%)	Anzahl	Anteil (%)	Anzahl	Anteil (%)	Anzahl	Anteil (%)	Anzahl	Anteil (%)	Anzahl	Anteil (%)	Anzahl	Anteil (%)	Anzahl	Anteil (%)	Anzahl	Anteil (%)
Fichte	1216	69,5	399	62,5	156	50	1171	96,3	363	91	140	89,7	45	3,7	36	9	16	10,3
Tanne	427	24,4	180	28,2	116	37,2	275	64,4	72	40	45	38,8	152	35,6	108	60	71	61,2
Kiefer	1	0,1	2	0,3	1	0,3	1	100	2	100	1	100	0	0	0	0	0	0
Sonstiges Nadelholz	2	0,1	0	0	0	0	0	0	0	0	0	0	2	100	0	0	0	0
<b>Nadelholz gesamt</b>	<b>1646</b>	<b>94,1</b>	<b>581</b>	<b>91,1</b>	<b>273</b>	<b>87,5</b>	<b>1447</b>	<b>87,9</b>	<b>437</b>	<b>75,2</b>	<b>186</b>	<b>68,1</b>	<b>199</b>	<b>12,1</b>	<b>144</b>	<b>24,8</b>	<b>87</b>	<b>31,9</b>
Buche	49	2,8	25	3,9	17	5,4	24	49	17	68	11	64,7	25	51	8	32	6	35,3
Eiche	0	0	1	0,2	0	0	0	0	0	0	0	0	0	0	1	100	0	0
Edellaubholz	19	1,1	20	3,1	11	3,5	8	42,1	2	10	6	54,5	11	57,9	18	90	5	45,5
Sonstiges Laubholz	36	2,1	11	1,7	11	3,5	12	33,3	4	36,4	4	36,4	24	66,7	7	63,6	7	63,6
<b>Laubholz gesamt</b>	<b>104</b>	<b>5,9</b>	<b>57</b>	<b>8,9</b>	<b>39</b>	<b>12,5</b>	<b>44</b>	<b>42,3</b>	<b>23</b>	<b>40,4</b>	<b>21</b>	<b>53,8</b>	<b>60</b>	<b>57,7</b>	<b>34</b>	<b>59,6</b>	<b>18</b>	<b>46,2</b>
<b>Alle Baumarten</b>	<b>1750</b>	<b>100</b>	<b>638</b>	<b>100</b>	<b>312</b>	<b>100</b>	<b>1491</b>	<b>85,2</b>	<b>460</b>	<b>72,1</b>	<b>207</b>	<b>66,3</b>	<b>259</b>	<b>14,8</b>	<b>178</b>	<b>27,9</b>	<b>105</b>	<b>33,7</b>

**Zeitreihe der Baumartenanteile der aufgenommenen Verjüngungspflanzen**  
**Höhenbereich: ab 20 Zentimeter Höhe bis zur maximalen Verbisshöhe**  
**Hegegemeinschaft 720 - II Leiblachtal (Landkreis Lindau (Bodensee))**

2021



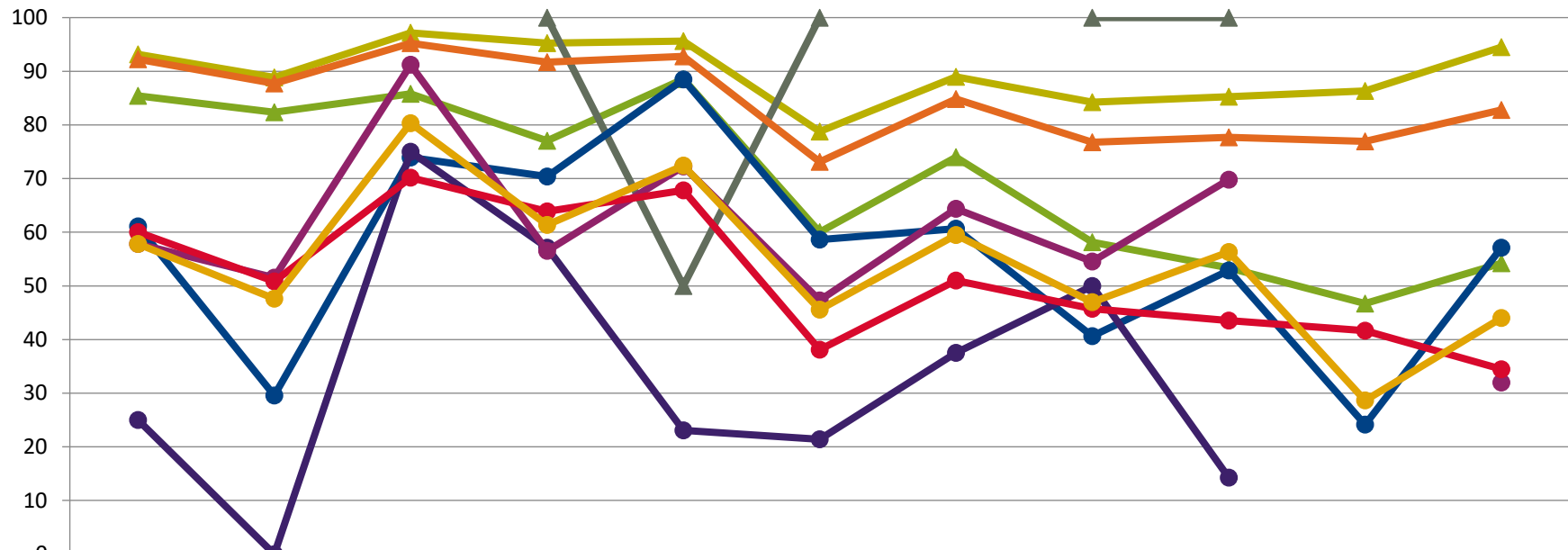
	Fichte	Tanne	Kiefer	sonst. Nadelholz	Buche	Eiche	Edellaubholz	sonst. Laubholz	Nadelholz ges.	Laubholz ges.
1991	74,8	10,9			1,5	0,5	6,1	5,2	86,7	13,3
1994	74,5	14,1	0,0		1,5	0,1	4,5	4,1	89,8	10,2
1997	68,0	14,1			0,8	0,3	8,3	8,3	82,4	17,6
2000	66,2	16,0	0,1		3,4	0,2	8,9	5,1	82,4	17,6
2003	53,5	23,9	0,1		2,8	0,5	13,3	4,3	79,2	20,8
2006	53,6	22,9	0,0		2,0	0,5	15,2	5,5	76,8	23,2
2009	54,9	20,9			5,0	0,3	12,0	7,0	75,8	24,2
2012	63,6	25,5	0,1	0,0	3,9	0,5	3,6	2,8	89,3	10,7
2015	65,7	20,9	0,4	0,2	4,1	0,3	5,1	3,3	87,3	12,7
2018	69,9	21,5		0,1	4,5			2,8	91,6	8,4
2021	65,6	26,8		0,1	3,4		1,9	2,1	92,6	7,4

**Baumartengruppe**

**Zeitreihe der Anteile der Pflanzen ohne Verbiss und ohne Fegeschäden**  
**Höhenbereich: ab 20 Zentimeter bis zur maximalen Verbisshöhe**  
**Hegegemeinschaft 720 - II Leiblachtal (Landkreis Lindau (Bodensee))**

2021

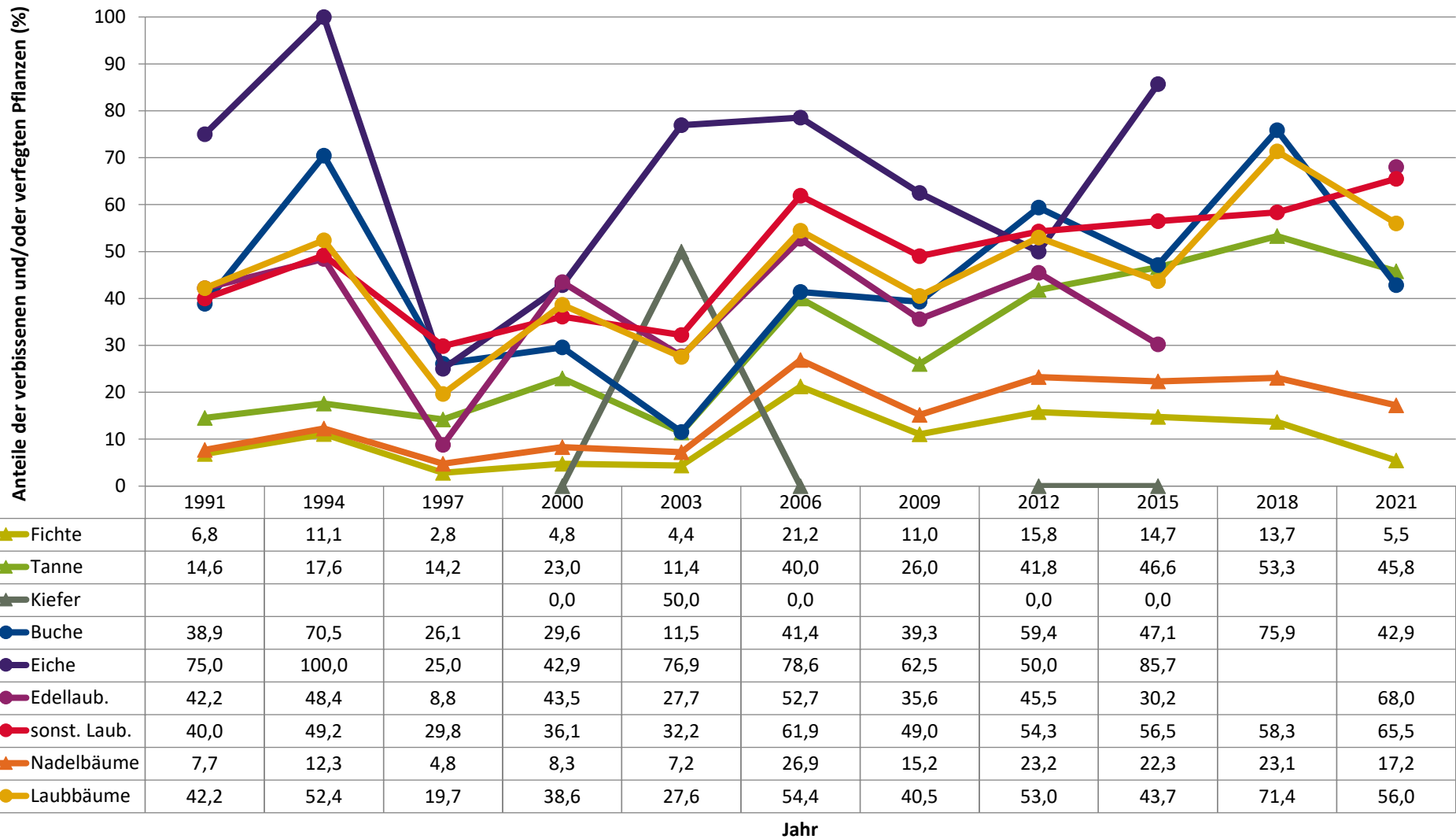
Anteile der unverbissenen und unverfegten Pflanzen (%)



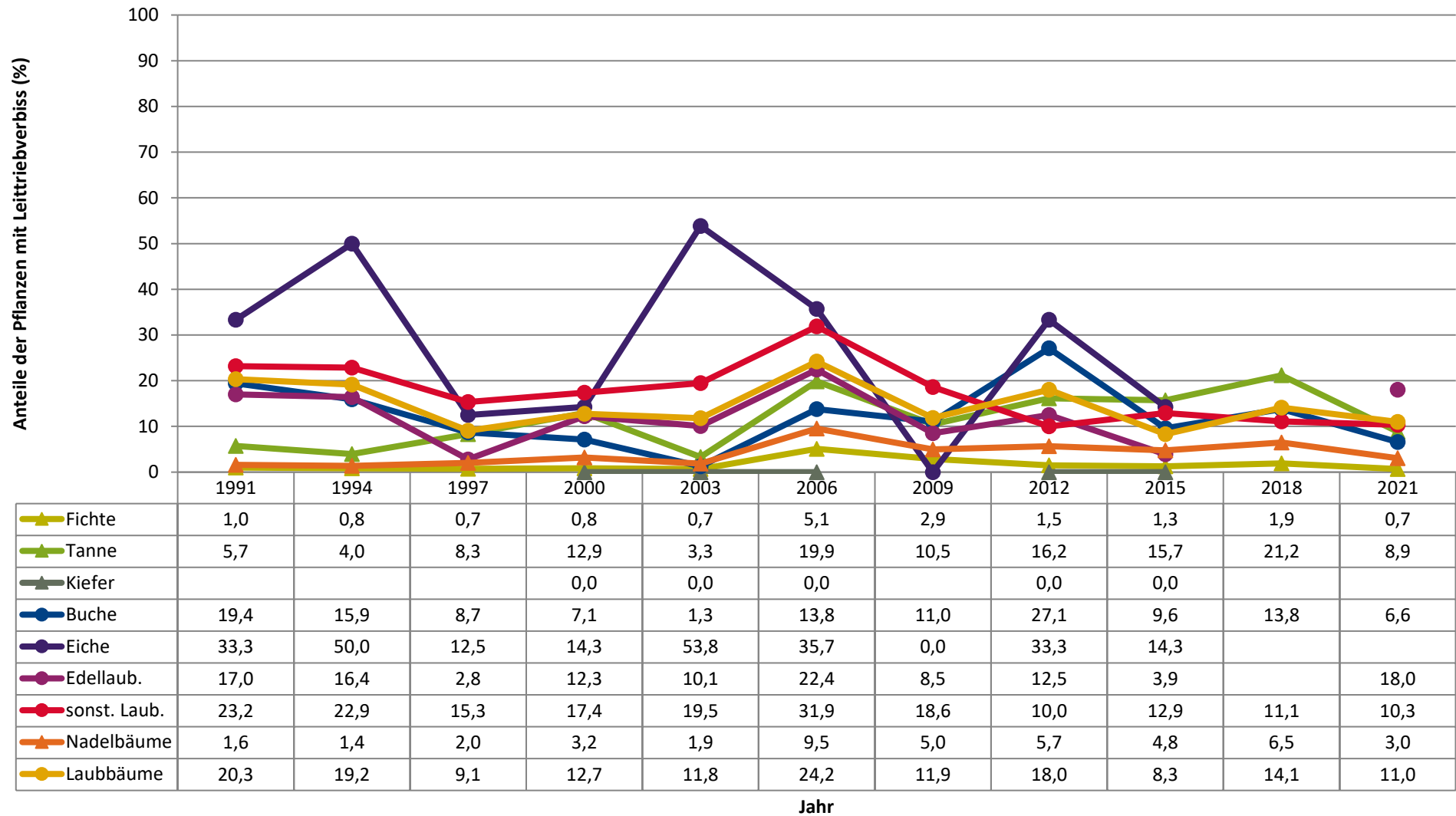
	1991	1994	1997	2000	2003	2006	2009	2012	2015	2018	2021
▲ Fichte	93,2	88,9	97,2	95,2	95,6	78,8	89,0	84,2	85,3	86,3	94,5
▲ Tanne	85,4	82,4	85,8	77,0	88,6	60,0	74,0	58,2	53,4	46,7	54,2
▲ Kiefer				100,0	50,0	100,0		100,0	100,0		
● Buche	61,1	29,5	73,9	70,4	88,5	58,6	60,7	40,6	52,9	24,1	57,1
● Eiche	25,0	0,0	75,0	57,1	23,1	21,4	37,5	50,0	14,3		
● Edellaub.	57,8	51,6	91,2	56,5	72,3	47,3	64,4	54,5	69,8		32,0
● sonst. Laub.	60,0	50,8	70,2	63,9	67,8	38,1	51,0	45,7	43,5	41,7	34,5
▲ Nadelbäume	92,3	87,7	95,2	91,7	92,8	73,1	84,8	76,8	77,7	76,9	82,8
● Laubbäume	57,8	47,6	80,3	61,4	72,4	45,6	59,5	47,0	56,3	28,6	44,0

Jahr

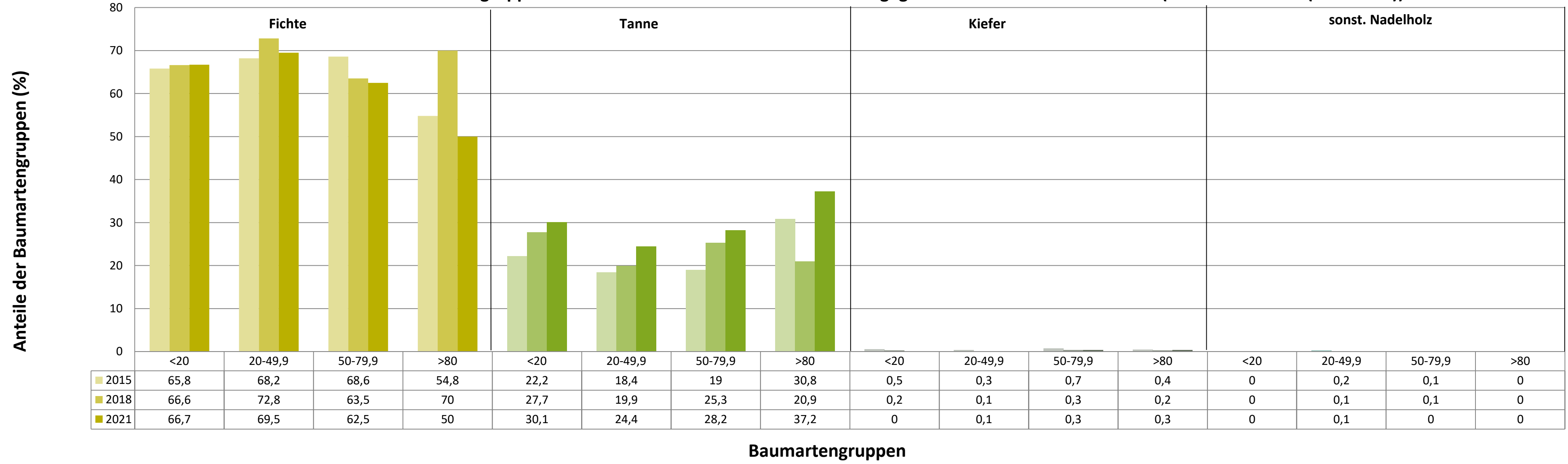
**Zeitreihe der Anteile der Pflanzen mit Verbiss und/oder Fegeschäden**  
**Höhenbereich: ab 20 Zentimeter bis zur maximalen Verbisshöhe**  
**Hegegemeinschaft 720 - II Leiblachtal (Landkreis Lindau (Bodensee))**



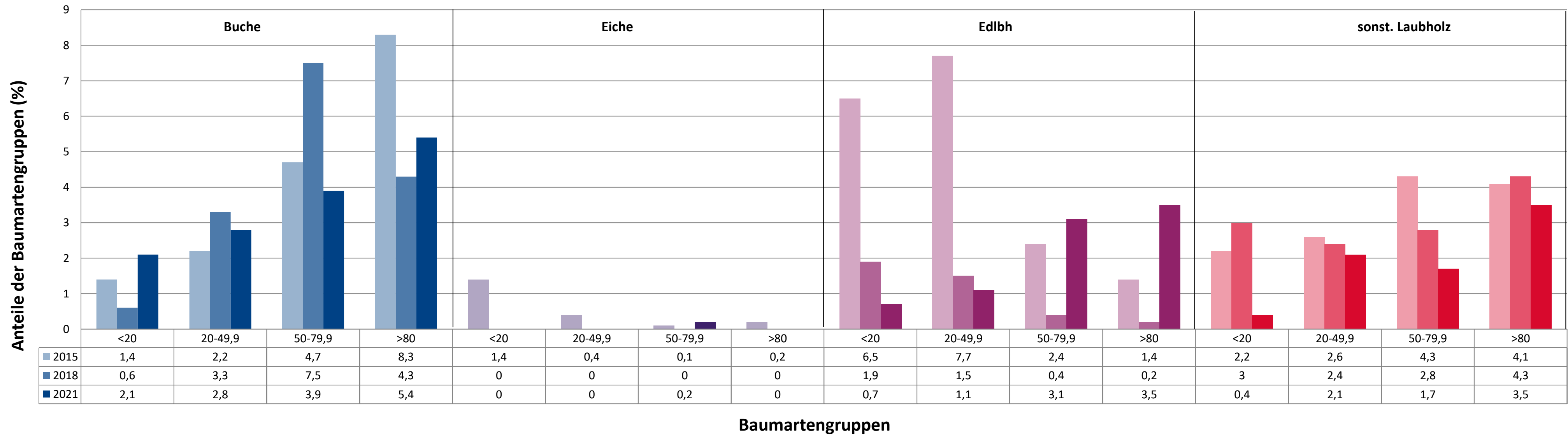
**Zeitreihe der Anteile der Pflanzen mit Leittriebverbiss**  
**Höhenbereich: ab 20 Zentimeter bis zur maximalen Verbisshöhe**  
**Hegegemeinschaft 720 - II Leiblachtal (Landkreis Lindau (Bodensee))**



Anteile der Baumartengruppen in verschiedenen Höhenstufen für die Hegegemeinschaft 720 - II Leiblachtal (Landkreis Lindau (Bodensee))



Anteile der Baumartengruppen in verschiedenen Höhenstufen für die Hegegemeinschaft 720 - II Leiblachtal (Landkreis Lindau (Bodensee))





Anteile der Baumartengruppen in verschiedenen Höhenstufen für die Hegegemeinschaft 720 - II Leiblachtal (Landkreis Lindau (Bodensee))

